

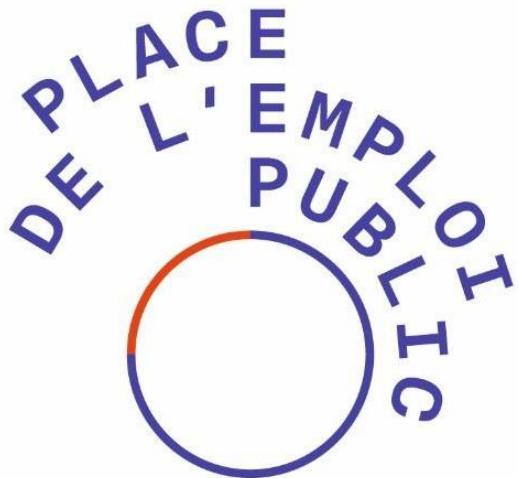


**MINISTÈRE
DE LA TRANSFORMATION
ET DE LA FONCTION
PUBLIQUES**

*Liberté
Égalité
Fraternité*

**Direction générale de
l'administration et de
la fonction publique**

Guide du Candidat



Sommaire

1. S'approprier Place de l'Emploi Public

- a) Présentation globale de l'outil
- b) Page d'accueil et moteur de recherche des offres
- c) Rubrique « Voir les employeurs »
- d) Rubrique « Découvrir nos métiers »
- e) Rubrique « Consulter nos conseils »
- f) Rubrique « Voir les actualités »
- g) Place de l'emploi public & projet de mobilité

2. Rechercher une offre d'emploi dans la fonction publique

- a) Trouver une offre
- b) Résultat de la recherche
- c) Focus sur les filtres complémentaires

3. Analyser et sélectionner des offres d'emploi

- a) La lecture d'une offre d'emploi
- b) Mettre une offre en favori

4. Postuler à une offre

- a) Postuler hors outil
- b) Postuler sur la Place de l'emploi public

5. Créer et gérer son espace candidat



S'approprier Place de l'Emploi Public



Présentation globale de l'outil



La Place de l'Emploi Public, lancée le 22 février 2019, est le site de publication des offres d'emploi commun aux 3 versants de la fonction publique.

S'adresse aux **fonctionnaires** et aux **personnes qui souhaitent** travailler dans la fonction publique

En permanence **plus de 40 000 offres** d'emploi sur l'ensemble du territoire

Le **seul site** qui donne accès à l'ensemble des offres d'emploi de la fonction publique

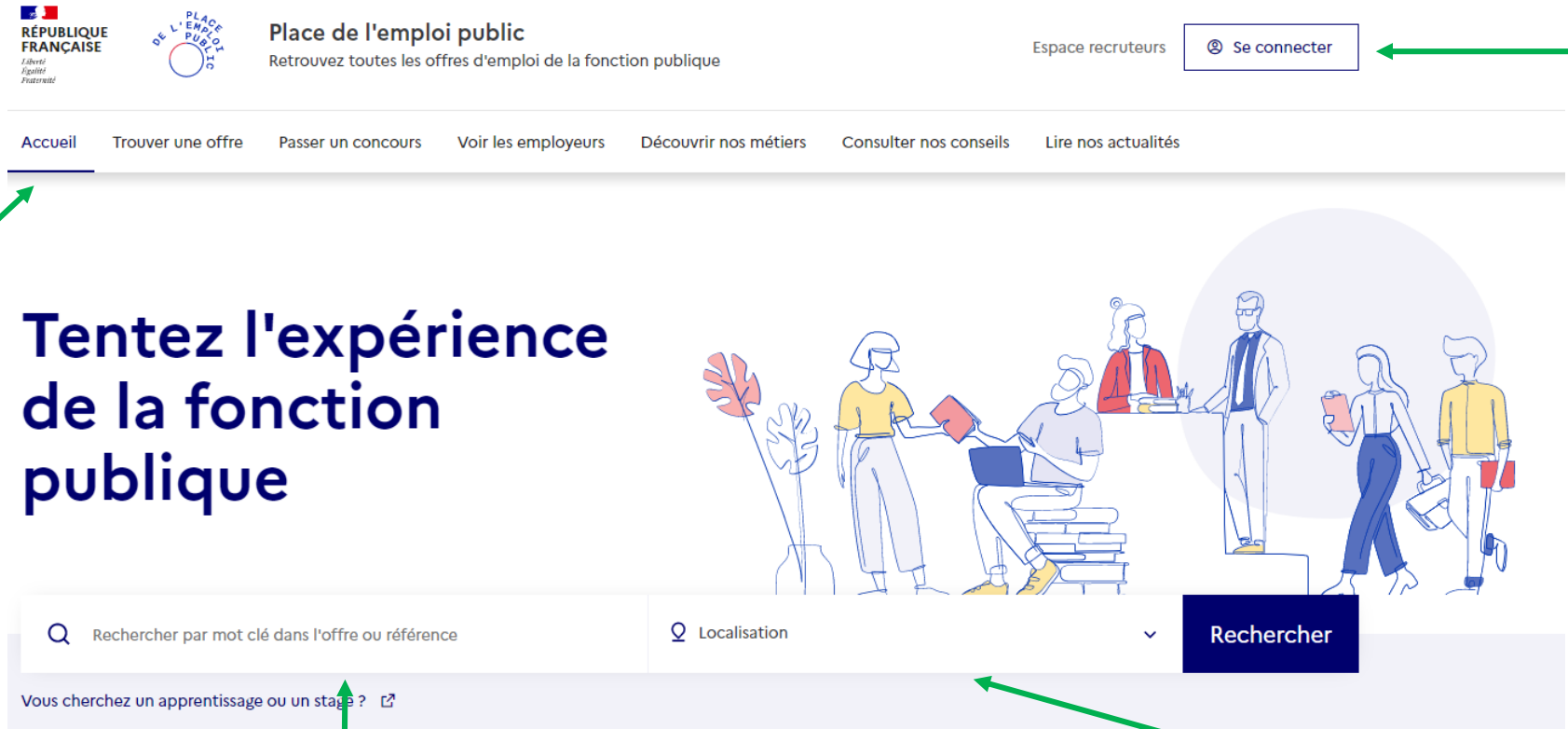
Disponible également sur application **smartphone**

Page d'accueil et moteur de recherche des offres

La page d'accueil de la PEP vous permet de circuler rapidement sur 6 volets du site:

- Toutes les offres du site
- Toutes les informations dont vous avez besoin sur les concours
- La découverte des employeurs
- La présentation des métiers de la fonction publique
- Des informations et conseils sur le recrutement et la mobilité
- Des actualités en lien avec l'emploi

Rubriques disponibles également directement sur la page d'accueil.



Accès à l'espace candidat

Recherche par mot clé ou référence

Recherche par Localisation

Rubrique « Voir les employeurs »

Découvrir les employeurs de la fonction publique via une page de présentation dédiée.

Accueil Trouver une offre Passer un concours **Voir les employeurs** Découvrir nos métiers Consulter nos conseils Lire nos actualités

Accueil > Voir les employeurs

Les employeurs de la fonction publique



Filtre sur les 3 fonctions publiques

Moteur de recherche

Rechercher un employeur

Fonction publique

Rechercher

Supprimer ma recherche

11 résultats

Nom de l'organisme

Autorité de régulation des communications électroniques, des postes et de la distribution de la presse

Campus Concordet l'essai d'apostrophe

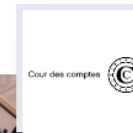
Cour des Comptes

Nombre d'offres d'emploi rattachées

7 offres d'emploi

1 offre d'emploi

59 offres d'emploi



Rubrique « Découvrir nos métiers »

L'onglet « Découvrir nos métiers » vous donne accès à une présentation des métiers classés par domaine que l'on retrouve dans la fonction publique

Rubrique « Consulter nos conseils »

L'onglet « Consulter nos conseils » vous propose de l'informations sur le fonctionnement du recrutement dans la fonction publique et des conseils pour vos démarches de candidatures.

Place de l'emploi public
Retrouvez toutes les offres d'emploi de la fonction publique

Espace recruteurs [Se connecter](#)

Accueil Trouver une offre Passer un concours Voir les employeurs Découvrir nos métiers **Consulter nos conseils** Lire nos actualités

Accueil > Consulter nos conseils

Conseils

Rechercher par mot clé Date Contenu personnalisé **Rechercher**

Agir pour sa mobilité ne s'improvise pas !

Les évolutions des métiers, des organisations et de la société peuvent légitimement vous interroger sur votre place au service de ...

→

Devenir fonctionnaire lorsque l'on est en situation de handicap

Tous les talents qui souhaitent travailler au service de l'intérêt général ont leur place dans la fonction publique. Vous souhaitez ...

→

Travailler dans la fonction publique sans concours

La fonction publique souhaite attirer et recruter de nouveaux talents, des personnes avec des profils professionnels variés, une expertise et ...

→

Rubrique « Voir les actualités »

L'onglet « Voir les actualités » (ou accès direct en page d'accueil) vous donne accès à toutes les actualités, événements sur le recrutement ou la mobilité dans la fonction publique.

RÉPUBLIQUE FRANÇAISE
Liberté
Égalité
Fraternité

PLACE DE L'EMPLOI PUBLIC

Place de l'emploi public
Retrouvez toutes les offres d'emploi de la fonction publique

Espace recruteurs [Se connecter](#)

Accueil Trouver une offre Passer un concours Voir les employeurs Découvrir nos métiers Consulter nos conseils Lire nos actualités

Accueil > Lire nos actualités

Lire nos actualités

Rechercher par mot clé Date Contenu personnalisé **Rechercher**

Contrôleur des services techniques – Recrutement par concours

Les contrôleurs des services techniques sont chargés des fonctions techniques d'application, de contrôle et de surveillance, dans les emplois intéressants ...

HANDICAP, la fonction publique de l'État recrute

Salon en ligne pour l'emploi des personnes en situation de handicap du 4 au 21 février 2022

SALONENLIGNE.POLE-EMPLOI.FR #FrancePublique

50 ÉVÈNEMENTS GRATUITS SUR PLACE OU À DISTANCE

SEMAINE EMPLOI PUBLIC MOBILITÉ PROFESSIONNELLE

ORGANISÉS PAR DES EMPLOYEURS DE LA FONCTION PUBLIQUE EN NOUVELLE-AQUITAINE

DU 7 AU 11 FÉVRIER 2022

Place de l'emploi public & projet de mobilité



Place de l'emploi public peut répondre à 4 besoins dans le cadre d'un projet de mobilité

Explorer le marché de l'emploi public

Vous êtes fonctionnaire en démarche de mobilité ou vous souhaitez travailler dans la fonction publique ? Vous n'avez toutefois pas une idée très précise des postes qui pourraient vous intéresser ? Place de l'emploi public vous permet de vous inspirer. Utilisez les critères de recherche et identifiez les types de poste qui vous attirent et qui correspondent à vos compétences.

[Consultez la partie « Rechercher un emploi public » & « Analyser et sélectionner des offres d'emploi »]

Vérifier la faisabilité de son projet de mobilité

Vous avez défini un projet de mobilité au sein de la fonction publique mais vous ne savez pas s'il est réalisable. Visualisez le nombre d'offres d'emploi disponibles et évaluez la faisabilité de votre projet.

[Consultez la partie « Rechercher un emploi public »]

Rechercher un emploi public et mettre en place une veille

Vous avez validé un projet de mobilité et vous souhaitez le mettre en œuvre. Repérez et sélectionnez les offres d'emploi disponibles et en adéquation avec votre projet de mobilité.

[Consultez la partie « Rechercher un emploi public » & « Analyser et sélectionner des offres d'emploi »]

Vous souhaitez être informé(e) des nouvelles publications d'offres correspondant à votre projet et rester en veille ? Facilitez votre démarche en vous créant une alerte.


[Consultez la partie « Mettre en place une alerte »]

Postuler à des offres d'emploi

Vous avez sélectionné des offres d'emplois correspondant à votre projet de mobilité. Candidatez en ligne !

[Consultez la partie « Postuler à une offre » & « Créer un espace candidat »]

Rechercher une offre d'emploi



PLACE
DE L'EMPLOI
PUBLIC

Trouver une offre

Afin de faciliter votre recherche d'offres d'emploi et d'affiner progressivement ses résultats, il est possible d'adopter une démarche en 3 temps:

Temps 1: Vous opérez une présélection d'offres d'emploi en fonction des critères de votre projet (à partir des filtres ou d'une recherche par mot clé).

Temps 2: Vous procédez à une première lecture transversale des offres générées par votre recherche automatique. Puis vous mettez **en favori** celles qui vous semblent le plus en adéquation avec votre projet (pour mettre en favori une offre il vous faut en préalable un compte sur la PEP, cf [p19](#) et [p24](#) du support).

Temps 3: Vous procédez à une analyse plus approfondie des offres d'emplois ajoutées en favori. Puis vous décidez de candidater ou non à ces offres.

The screenshot shows the 'Place de l'emploi public' website interface. At the top, there are logos for the French Republic and the 'Place de l'emploi public' itself. The main navigation bar includes 'Accueil', 'Trouver une offre', 'Passer un concours', 'Voir les employeurs', 'Découvrir nos métiers', 'Consulter nos conseils', and 'Lire nos actualités'. Below this, there's a search bar with the text 'Rechercher par mot clé dans l'offre ou référence'. To the right of the search bar are filters for 'Localisation', 'Domaine', and 'Fonction publique'. Below the search bar, there are more filters: 'Catégorie', 'Employeur', 'Nature de l'emploi', 'Expérience souhaitée', 'Télétravail possible' (with a toggle switch), and 'Management' (with a toggle switch). There are buttons for 'Sauvegarder ma recherche', 'Supprimer ma recherche', and 'Rechercher'. Below the filters, it says '15303 offres d'emploi trouvées' and 'Flux RSS'. The first job listing is for 'Assistant de direction de la Direction Générale de la faculté des Sciences et Ingénierie F/H (réf.5101)'. It includes a location filter for 'Paris (75)', the employer 'Fonction publique de l'Etat', and the institution 'Sorbonne Université - Faculté des Sciences et Ingénierie'. There is also a tag 'Direction et pilotage des politiques publiques' and an 'Ajouter aux favoris' button.

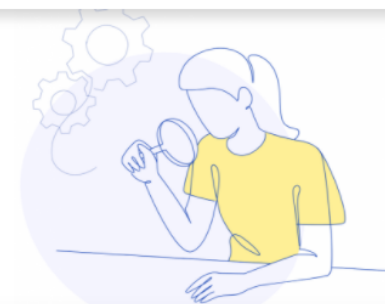
- Depuis le champ « **Localisation** », vous pouvez rechercher des offres par région et/ou département mais également à l'international. L'option **géolocalisation** vous permettra de rechercher des offres dans un périmètre autour de vous.
- Pour rechercher un poste dans plusieurs localisations, vous sélectionnez les localisations qui correspondent à votre recherche. Plusieurs localisations peuvent être sélectionnées pour une même recherche.
- Pour connaître la ville où se situe le poste, il vous suffit de directement consulter l'offre d'emploi.

Résultat de la recherche

Accueil **Trouver une offre** Passer un concours Voir les employeurs Découvrir nos métiers Consulter nos conseils Lire nos actualités

Une recherche d'offres vous fait directement basculer dans l'onglet « **Trouver une offre** »

Nos offres



Ci-contre les résultats de la recherche avec un mot clé « **auditeur** » et une localisation à « **Paris** ». Les mots-clés se retrouvent soit dans le titre de l'offre soit dans le corps de l'offre.

Filtres complémentaires

auditeur Localisation (1) > Domaine > Fonction publique >
 Catégorie > Employeur > Nature de l'emploi > Expérience souhaitée > Télétravail possible Management

Sauvegarder ma recherche Supprimer ma recherche **Rechercher**

Logo de l'employeur

Organisme de rattachement

Localisation

Titre de l'offre

Domaine

Versant

27 offres d'emploi trouvées



Auditeur(trice) / analyste financier (H/F)

Paris (75) Fonction publique de l'Etat
 Autorité de Régulation des Transports

Gestion budgétaire et financière

Ajouter aux favoris



Chargé.e de mission Sécurisation financière audits UE

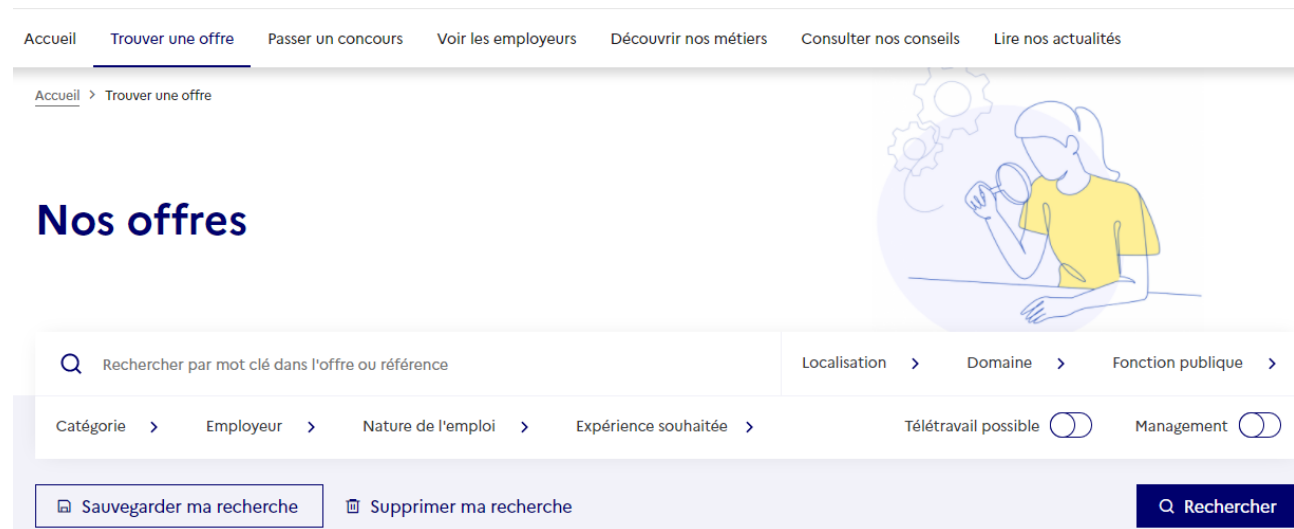
Paris (75) Fonction publique de l'Etat
 Administration Centrale

Direction et pilotage des politiques publiques

Ajouter aux favoris

Si vous êtes détenteur de la **référence de l'offre** à laquelle vous souhaitez postuler, c'est dans ce champ que vous pouvez la renseigner pour retrouver l'offre associée.

Focus sur les filtres complémentaires



- Les filtres complémentaires sont les suivants:
 - « **Domaine** » correspond au domaine métier de l'offre (ex: Achat, Ressources Humaines, Finances publiques).
 - « **Fonction publique** » correspond au versant de la fonction publique dans lequel l'offre est publiées (Etat, Hospitalier, Territorial).
 - « **Catégorie** » correspond à la catégorie hiérarchique (encadrement supérieur, A, B et C) de l'offre est proposée, ou à l'équivalent pour un contractuel.
 - « **Employeur** » correspond à l'entité administrative à laquelle l'offre est rattachée.
 - « **Nature de l'emploi** » indique si l'offre est réservée aux fonctionnaires ou si elle est ouverte aux fonctionnaires et aux contractuels.
 - « **Management** » indique si l'offre comporte des fonctions d'encadrement.
 - « **Télétravail** » précise si le télétravail est possible ou non.
 - « **Expérience souhaitée** » indique si l'offre est destinée à des profils débutants, confirmés ou experts.

- De la même manière que la localisation vous pouvez sélectionner plusieurs filtres au sein d'un même champ tout comme croiser les filtres de recherche. (exemple: il est possible de rechercher un poste de la Fonction publique d'Etat, de catégorie A et dans le domaine des Achats).

Analyser et sélectionner
des offres d'emploi



PLACE
DE L'EMPLOI
PUBLIC

La lecture d'une offre d'emploi



Toutes les offres d'emploi sont présentées de manière identique ce qui permet de faciliter leur lecture et de les comparer entre elles.

Fonction publique d'État

Un.e chargé.e d'exécution budgétaire et comptable

Réf. 2021-548164

Télécharger (PDF - 38.68Ko)
 Partager cette offre
 Ajouter aux favoris

Fonction publique de l'État | Cour des Comptes | 13 Rue Cambon

Gestion budgétaire et financière

Postuler par mail | Date limite de candidature : 06/04/2021

Nature de l'emploi Emploi ouvert aux titulaires et aux contractuels		Expérience souhaitée Non renseigné	
Rémunération (fourchette indicative pour les contractuels) Non renseigné	Catégorie Catégorie B (profession intermédiaire)	Management Non renseigné	Télétravail possible Non renseigné

Une offre d'emploi se compose de plusieurs parties:

Tout en haut de la page vous trouverez l'intitulé du poste et la référence de l'offre.

Les quatre pictogrammes vous rappellent le versant et l'employeur de la fonction publique concerné, la localisation du poste et enfin son domaine métier.

Le bouton « Postuler » vous invite à vous connecter ou à créer votre espace candidat. Lorsque le bouton postuler indique « postuler sur le site de l'employeur » ou « postuler par mail », votre candidature sera gérée en dehors du site.

L'encadré blanc vous récapitule les différents critères de l'offre (cf slide 14).

La lecture d'une offre d'emploi



Vous pouvez partager une offre d'emploi avec une autre personne pour obtenir son avis ou pour lui proposer dans le cadre de son propre projet.

Fonction publique d'État

Un.e chargé.e d'exécution budgétaire et comptable

Réf. 2021-548164

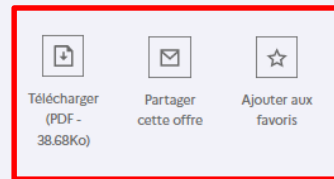
Fonction publique de l'État
Cour des Comptes
13 Rue Cambon

Gestion budgétaire et financière

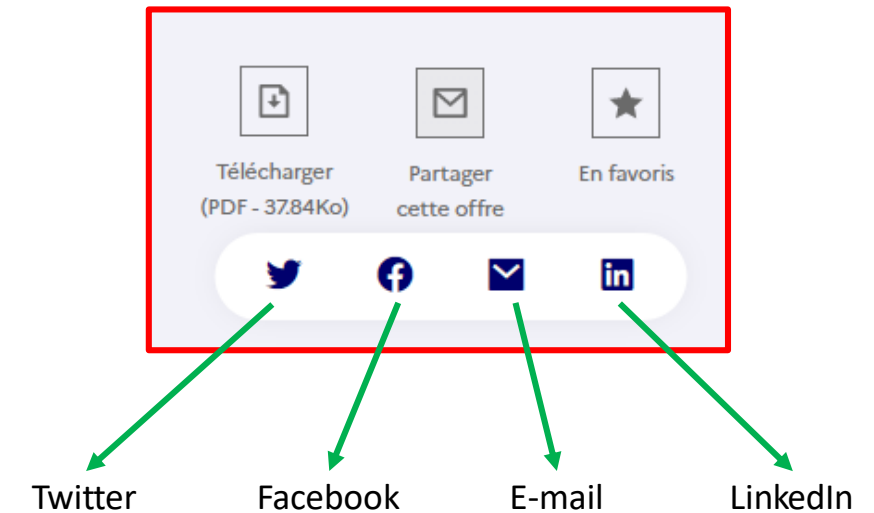
Postuler par mail

Date limite de candidature : 06/04/2021

Nature de l'emploi Emploi ouvert aux titulaires et aux contractuels		Expérience souhaitée Non renseigné	
Rémunération (fourchette indicative pour les contractuels) Non renseigné	Catégorie Catégorie B (profession intermédiaire)	Management Non renseigné	Télétravail possible Non renseigné



- Trois boutons sont à votre disposition à droite de l'intitulé du poste: le téléchargement de l'offre en format PDF, le partage sur les réseaux de l'offre et l'ajout de cette offre en favori dans votre compte candidat.
- Cliquer sur le bouton « Partager » et sélectionnez une des canaux suivants:



La lecture d'une offre d'emploi



Toutes les offres d'emploi sont présentées de manière identique ce qui permet de faciliter leur lecture et de les comparer entre elles.

Qui sommes nous ?



La direction des affaires financières et du contrôle de gestion (DAFCG) est un service du secrétariat général de la Cour, chargé de préparer le budget des juridictions financières, d'en assurer et d'en suivre l'exécution et de mettre en place les outils de pilotage et de contrôle nécessaires au suivi, à l'optimisation et à la sécurisation de la gestion. Elle a en charge, sous l'autorité du secrétariat général, les relations avec les services de l'Etat compétents sur son domaine d'activités, et notamment la Direction du budget, le Contrôleur budgétaire et comptable ministériel et la Direction des achats de l'Etat. Elle assure également une mission d'élaboration, d'assistance et de conseil en matière de marchés publics auprès des directions opérationnelles et des chambres.

Outre ces missions, la DAFCG assure également :

- la gestion des déplacements temporaires, des demandes de congés bonifiés et de frais de changement de résidence ;
- la régie d'avance et de recettes.

Elle est composée de trois départements :

- le département de la comptabilité générale
- le département du budget et du contrôle de gestion
- le département de la commande publique et de la politique achats

La rubrique « Qui sommes nous ? » située en milieu de page reprend une brève présentation de l'employeur qui a posté l'offre.

Les offres en favori



Lorsqu'une offre répond aux critères de votre projet, vous pouvez la mettre en favori et les retrouver dans votre espace candidat. L'objectif est de pouvoir continuer ses recherches tout en créant une sélection d'offres à étudier par la suite.

[Accueil](#) > [Mon espace](#) > [Mes offres sauvegardées](#)

[← Retourner dans mon espace](#)


Mes offres sauvegardées



Tri par offre	Tri par date	
CEAC - Simulations Numériques & Hybrides Temps réel H/F <small> Ministère des Armées - CMG de Rennes</small>	09 août 21	👁 Voir le détail 🗑 Désactiver
ET - SIO Systèmes de Commandement H/F <small> Ministère des Armées - CMG de Rennes</small>	09 août 21	👁 Voir le détail 🗑 Désactiver
Technicien du bureau planification H/F <small> Ministère des Armées - CMG de Rennes</small>	10 août 21	👁 Voir le détail 🗑 Désactiver

- Les offres en favoris sont accessible dans l'espace candidat, dans le « **mes offres sauvegardées** ».
- Il est possible de les consulter ou de les supprimer depuis cette page.
- Les offres sauvegardées sont visibles tant qu'elle sont publiées sur le site.

Postuler à une offre



PLACE
DE L'EMPLOI
PUBLIC

Postuler hors outil



Lorsque vous postulez, vous êtes dirigé(e) automatiquement, selon le choix du recruteur, soit vers votre espace candidat du site (candidature « dans l'outil » – voir page suivante), soit vers un site externe (hors outil), soit encore vers une boîte de dialogue (hors outil). C'est la démarche correspondant à ce dernier cas que vous trouverez ci-dessous.

Fonction publique de l'État Ministère des Armées - CMG de Rennes

Défense **Postuler par mail**

Postuler par mail Date limite de candidature : 05/02/2022

Fonction publique de l'État Ministère de l'Intérieur

Transports **Postuler via le site employeur**

Postuler sur le site employeur Date limite de candidature : 22/01/2022

- Cliquer sur « **Postuler par mail** »
- Un email vierge avec l'adresse email de l'interlocuteur s'affiche et la référence de l'offre
- Rédiger votre mail, ajoutez les pièces-jointes demandées puis envoyez votre candidature.
- Cliquez sur « **Postuler sur site employeur** »
- Un lien vous envoie sur le site de l'employeur. Si vous avez un compte sur la Place de l'Emploi Public, vos identifiants et mot de passe ne fonctionneront pas sur le site de l'employeur.



Dans le cadre d'une candidature par mail, un soin particulier doit être apporté à la rédaction du message accompagnant vos documents.

Postuler sur la PEP



Concernant les candidatures adressées dans l'outil Place de l'emploi public, le candidat est dirigé vers l'espace candidat pour se connecter ou créer son espace candidat.

Vous devez être connecté

FranceConnect est la solution proposée par l'État pour sécuriser et simplifier la connexion à vos services en ligne.



ou

Vous n'avez pas de compte candidat ? Inscrivez-vous →

* champs obligatoires

Votre adresse email *

Exemple : jean.dupont@place-emploi-public.com

Votre mot de passe *

Mot de passe oublié ? →

Se connecter



Un outil simple pour gérer vos candidatures dans la fonction publique.



Postuler via l'espace candidat de la PEP

- Cette fois-ci en cliquant sur « **Postuler** », la page ci-contre s'affiche.
- Vous avez déjà un compte ? Utilisez vos identifiants ou le bouton FranceConnect
- Pas encore de compte ? Pour en créer un, deux choix s'offre à vous : utiliser FranceConnect ou créer un compte à partir d'une adresse mail.

Postuler sur la PEP



Une fois connecté(e) à l'espace candidat, complétez les informations demandées pour postuler à l'offre

Formulaire de candidature

Vos informations personnelles

Formulaire de candidature

Vos informations personnelles

* champs obligatoires

Votre nom *

DGAFP-TEST

Votre prénom *

Recette

Votre code postal *

75012

Votre téléphone mobile

Format: +33 (0)6 12 34 56 78

Non renseigné

Origine professionnelle

Fonction Publique d'Etat

* Cette information sera utilisée à des fins statistiques.

Votre CV *

Un seul CV est accepté lors de votre candidature. Vous pouvez télécharger un nouveau document ou en sélectionner un déjà enregistré. Votre document doit être au format PDF, DOC, DOCX, RTF ou ODT et ne pas dépasser 1MB.

ou sélectionnez un CV dans votre espace candidat

Sélectionner

Document(s) complémentaire(s)

Importez ici tout autre document demandé par le recruteur ou que vous souhaiteriez transmettre aux recruteurs (exemple : lettre de motivation, diplômes, ...). Votre document doit être au format PDF, DOC, DOCX, RTF ou ODT et ne pas dépasser 1MB.

ou sélectionnez une lettre de motivation dans votre espace candidat

Sélectionner

* champs obligatoires

Votre nom *

DGAFP-TEST

Votre prénom *

Recette

Votre code postal *

75012

* Cette information sera utilisée à des fins statistiques.

Votre téléphone mobile

Format: +33 (0)6 12 34 56 78

Non renseigné

Origine professionnelle

Fonction Publique d'Etat

* Cette information sera utilisée à des fins statistiques.

Votre CV *

Un seul CV est accepté lors de votre candidature. Vous pouvez télécharger un nouveau document ou en sélectionner un déjà enregistré. Votre document doit être au format PDF, DOC, DOCX, RTF ou ODT et ne pas dépasser 1MB.

ou sélectionnez un CV dans votre espace candidat

Sélectionner

Document(s) complémentaire(s)

Importez ici tout autre document demandé par le recruteur ou que vous souhaiteriez transmettre aux recruteurs (exemple : lettre de motivation, diplômes, ...). Votre document doit être au format PDF, DOC, DOCX, RTF ou ODT et ne pas dépasser 1MB.

ou sélectionnez une lettre de motivation dans votre espace candidat

Sélectionner

- Pour postuler à une offre sur la PEP, il faut compléter les informations demandées lors de la candidature :


- Vos informations personnelles (nom, prénom, code postal ...)

- Les pièces jointes (CV et lettre de motivation).

- Enfin, cliquez sur « **Envoyer** ».

- Un **email de confirmation** de candidature est envoyé sur votre boîte mail.

Créer et gérer son espace candidat



PLACE
DE L'EMPLOI
PUBLIC

Créer un espace candidat

Accès recruteurs ↗

Se connecter

1

Vous devez être connecté

Vous n'avez pas de compte candidat ? Inscrivez-vous →

* champs obligatoires

Votre adresse email *

Exemple : nom.prenom@exemple.com

Votre mot de passe *

2

Se connecter



4

Inscription

Vous avez déjà un compte candidat ? Connectez-vous →

* champs obligatoires

Votre civilité *

Madame Monsieur

Votre nom *

Votre prénom *

Votre code postal *

ⓘ Cette information sera utilisée à des fins statistiques

Votre adresse email *

Exemple : nom.prenom@exemple.com

Votre mot de passe *

- 14 caractères minimum
- 1 chiffre minimum
- 1 lettre minuscule minimum
- 1 lettre majuscule minimum
- 1 caractère spécial minimum

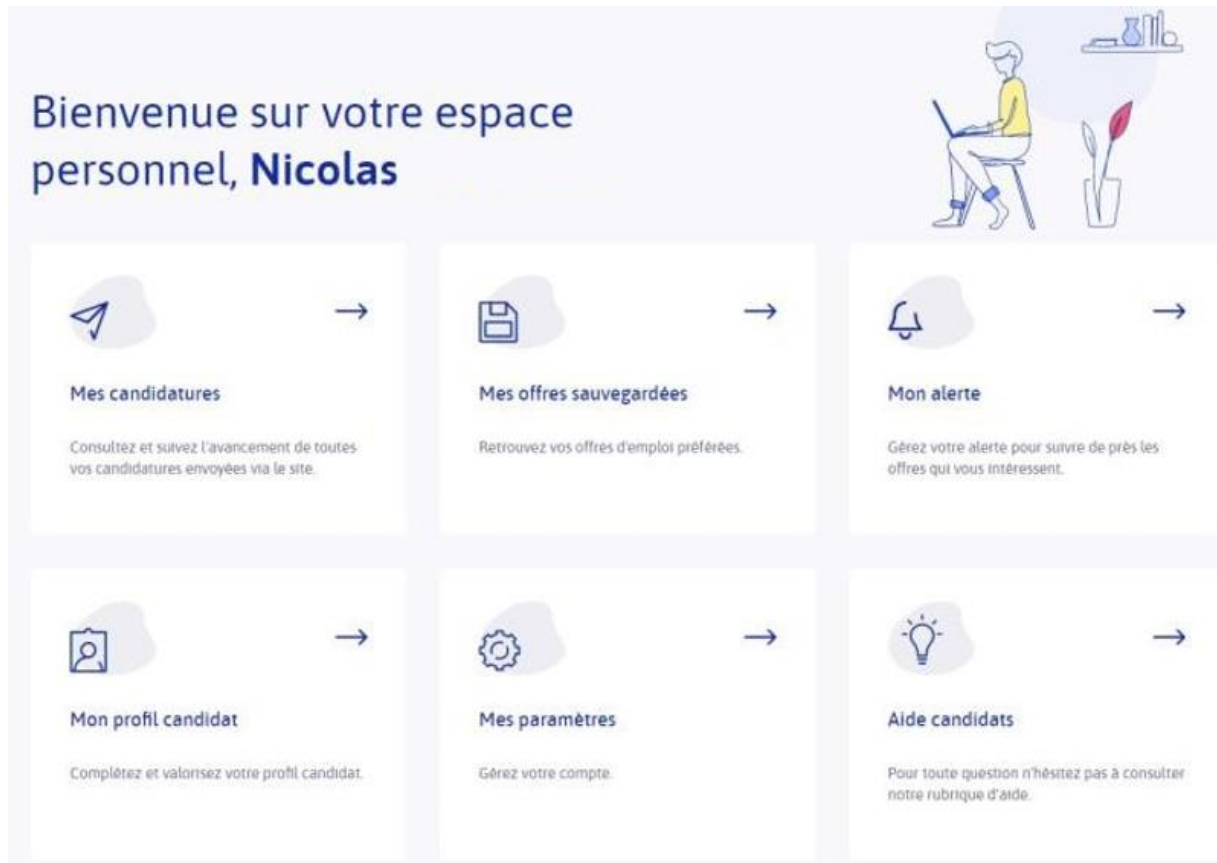
En continuant, vous confirmez avoir lu et accepté les [conditions générales d'utilisation](#).

Créer mon compte

3

- Pour créer votre espace candidat, cliquez sur « **Se connecter** » sur la page d'accueil.
- Dans la fenêtre, cliquez ensuite sur « **Inscrivez vous** ».
- Un formulaire d'inscription devra ensuite être rempli et vous devrez choisir un mot de passe.
- Un **email de confirmation** vous sera envoyé.
- Enfin, **connectez-vous** avec l'identifiant et mot de passe que vous avez renseignés.

Gérer son espace candidat sur la PEP



- L'espace candidat se compose de 6 menus permettant de gérer son compte :
 - **Mes candidatures** (permet le suivi des candidatures en cours).
 - **Mes offres sauvegardées** (affiche les offres mises en favoris).
 - **Mon alerte** (affiche les critères de sélection sauvegardés).
 - **Mon profil candidat** (permet de gérer ses données individuelles).
 - **Mes paramètres** (permet de gérer son compte).
 - **Aide candidats** (donne accès à la FAQ et à l'assistance utilisateur).

Gérer son espace candidat sur la PEP



Bien renseigner son profil candidat est important pour être visible des employeurs.

← Retourner dans mon espace

Mon profil candidat



Étapes de votre profil à compléter

- Identité ✔
- Informations personnelles
- Présentation en quelques mots
- CV et documents complémentaires ✔
- Localisation
- Langues
- Niveau d'études
- Activité principale ✔
- Origine professionnelle

Total d'étapes complétées

Complétez au maximum les rubriques de votre profil candidat pour favoriser votre visibilité auprès des recruteurs.



La jauge indique si le profil est complet ou non

Identité Modifier

Civilité : Monsieur
 Nom : AUBERTIN
 Prénom : Nicolas

Informations personnelles Modifier

- Certains champs sont obligatoires et d'autres facultatifs.
- La date de naissance et l'origine professionnelle ne sont utilisées qu'à des fins statistiques.