



# PRÉFÈTE DE LA RÉGION CENTRE-VAL DE LOIRE

*Liberté  
Égalité  
Fraternité*

Direction régionale de l'Environnement,  
de l'Aménagement et du Logement



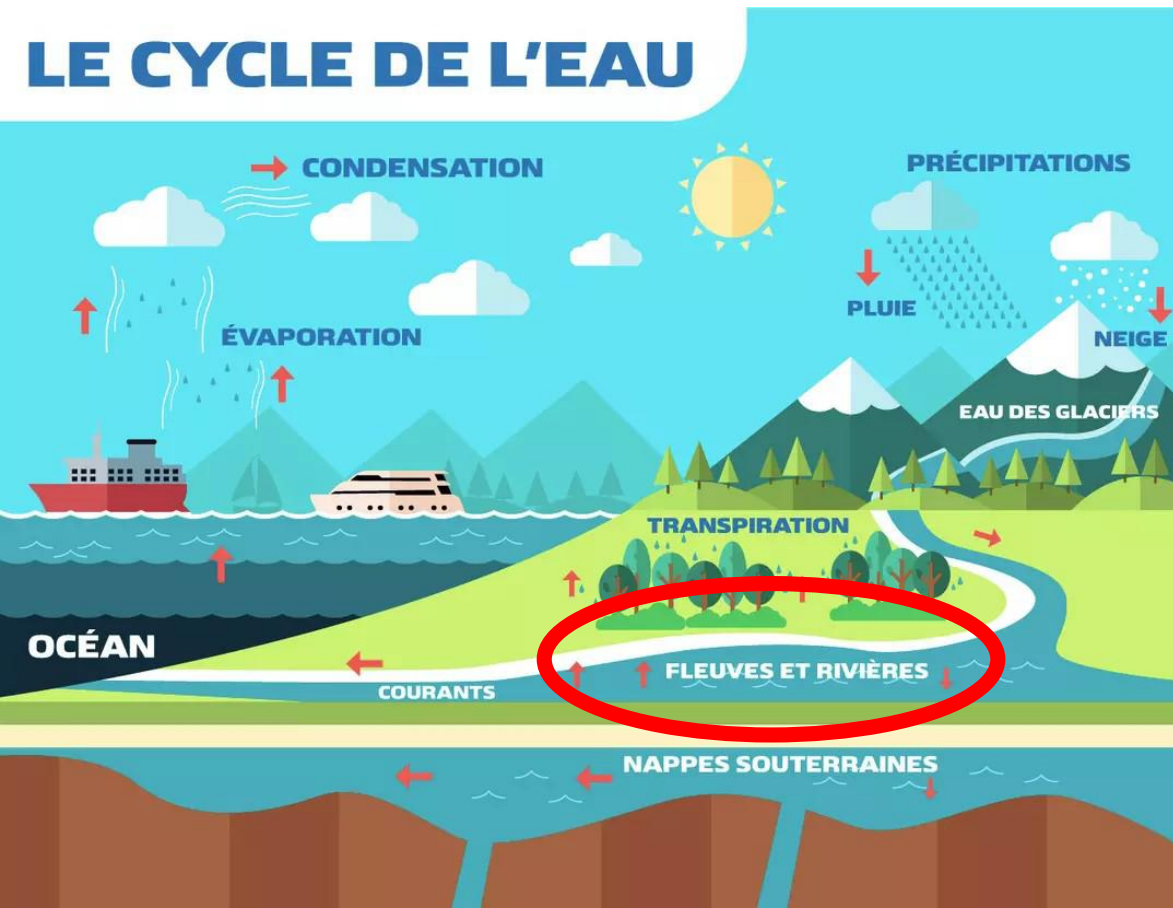
*Gélinotte*

# Quinzaine de l'emploi public

## Les métiers de l'hydrométrie et de la prévision des crues

# Les métiers de l'hydrométrie et de la prévision des crues

## LE CYCLE DE L'EAU

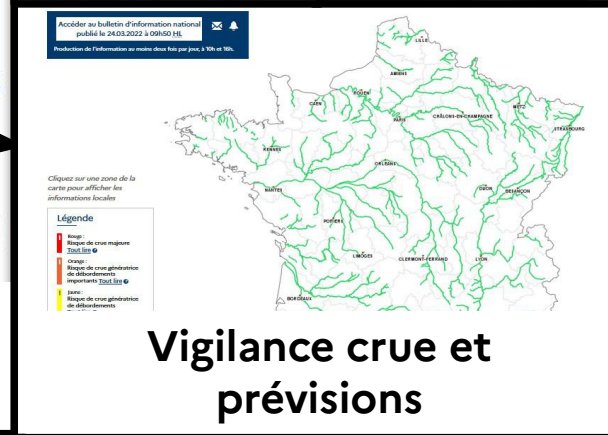
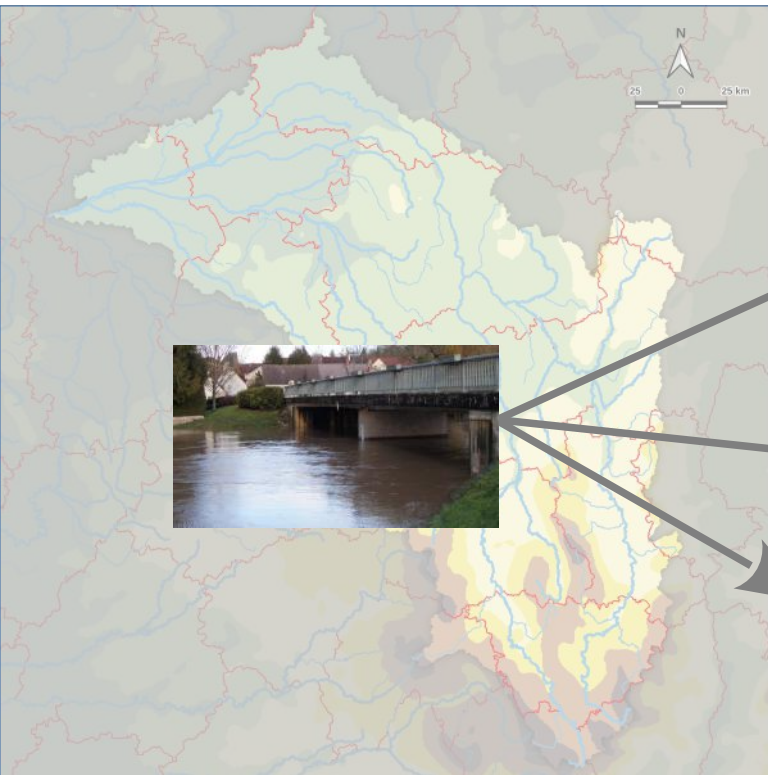


Les eaux de surface et plus particulièrement les rivières

Le suivi quantitatif (quel « niveau » du cours d'eau ? Quel débit ? )

La prévision (quel niveau dans les heures ou jours à venir ? )

# Les métiers de l'hydrométrie et de la prévision des crues



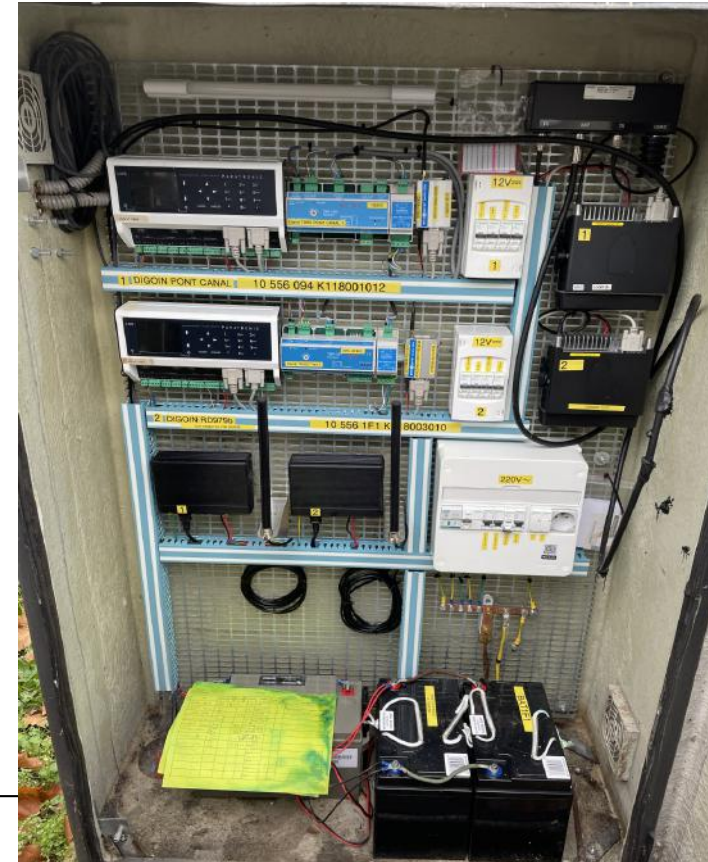
# Le métier de technicien de maintenance (cat. B)

**Assurer l'acquisition, la transmission et la réception des données nécessaire au suivi des cours d'eau et à la prévision de leur évolution :**

- **Installer le matériel d'acquisition et de transmission de la donnée (la hauteur des cours d'eau, la pluviométrie)**
- **Maintenir en conditions opérationnelles (entretenir et réparer les installations, en préventif ou en curatif)**
- **Superviser le fonctionnement des installations (d'acquisition et de transmission de la donnée)**



# La mesure et la transmission



# Les activités du mainteneur



# Le métier de mainteneur : les compétences

- **Des compétences techniques pointues (électronique, électrotechnique, radio, travaux...)**
- **L'autonomie**
- **La capacité à s'adapter aux différentes situations**
- **Le goût du travail de terrain (dans toutes les conditions) et de la nature**
- **L'engagement**
- **Le goût des déplacements (3 jours par semaine)**
- **La capacité à travailler seul mais aussi en équipe**



# Le métier d'hydromètre (cat. B)

**Passer d'une mesure de hauteur à une mesure de débit**

**Assurer la bancarisation et la publication d'une donnée expertisée de débit des rivières**

→ Réalisation et dépouillement de mesures ponctuelles du débit (jaugeages)

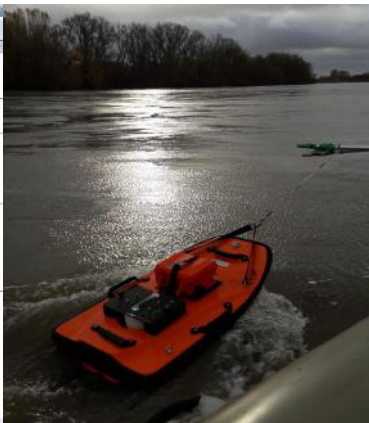
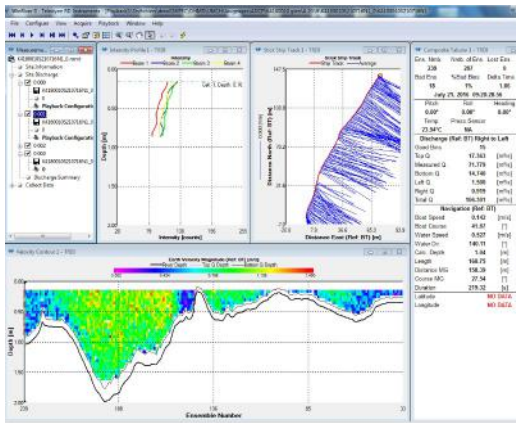
→ Exploitation de ces mesures (construction et suivi de courbes de tarage)

→ Expertise des données enregistrées en continu (critique – validation)



# Les mesures ponctuelles du débit

- **Toute l'année et dans toutes les conditions d'écoulement** (basses eaux, crue)
- **Sur un grand territoire** (exemple de la DREAL CVL : 300 points de mesure de la Haute-Loire à l'Indre-et-Loire en passant par la Nièvre ou l'Indre)
- **Avec des techniques variées et pointues** (méthodes mécaniques, électromagnétiques ou chimiques)



# Les mesures ponctuelles du débit



# L'exploitation des mesures et des données

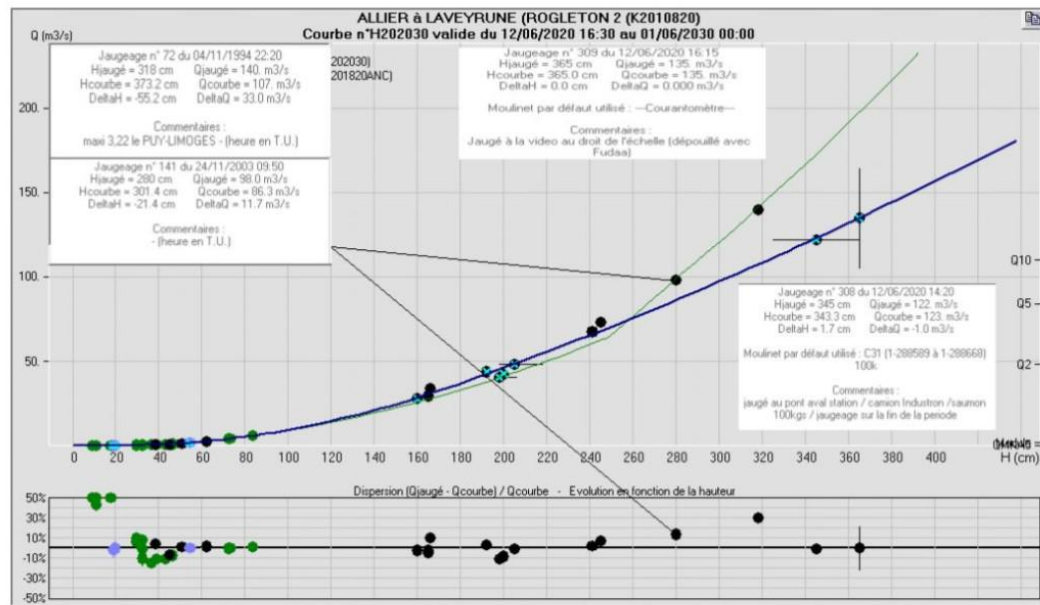
## L'Allier à Laveyrune-Rogleton : 3 Jaugeages (2 au camion et 1 vidéo)



Profondeur 4 m  
Vitesse 5 à 7m/s

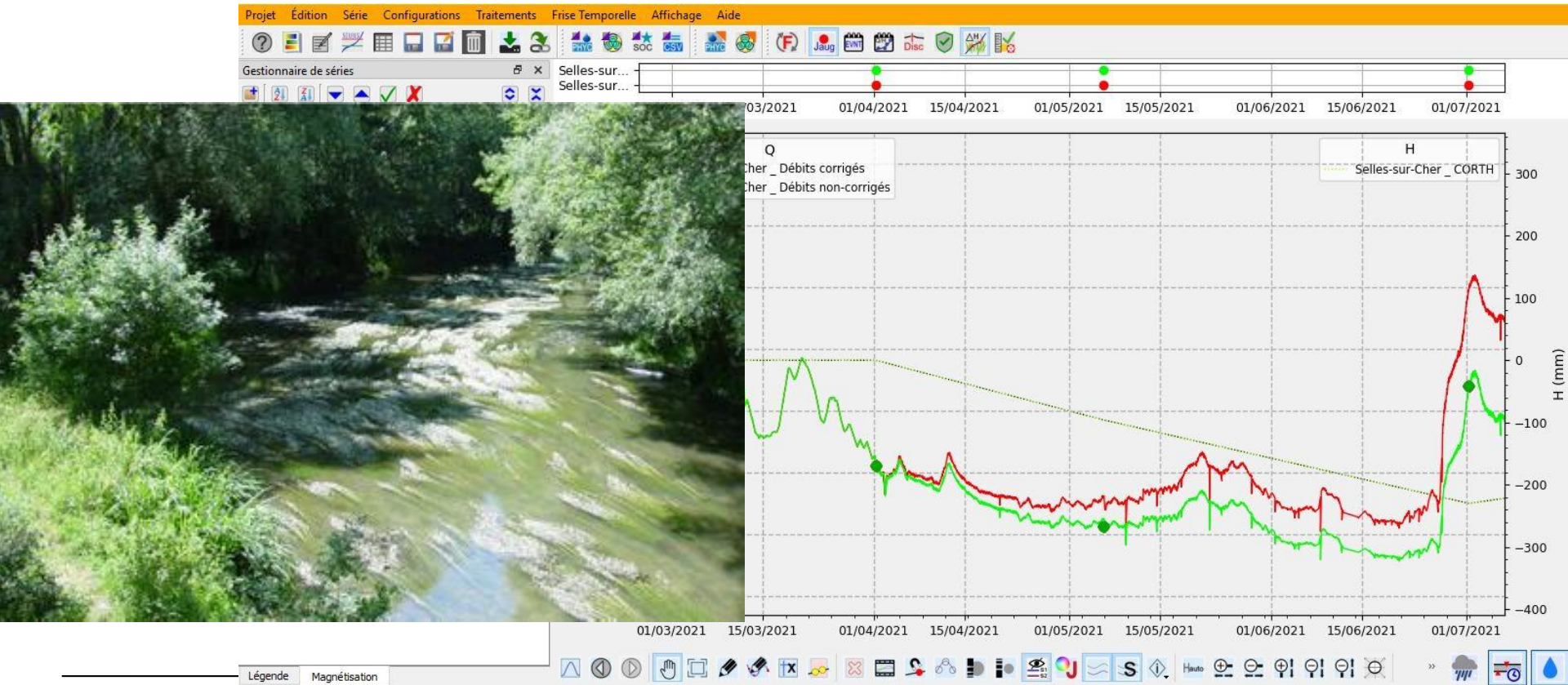
12/06/2020

23/06/2020



reprise du haut de la courbe de tarage

# L'exploitation des mesures et des données



# La publication des données et leur usage

## Station Hydro - K418 0010 10 : La Loire à Gien - Pont

Fiche d'identité | **Séries de mesures** | Paramètres de gestion | Courbes de tarage, jaugeages | Courbe de correction

**Options de visualisation**

Plage de visualisation Du 01/07/2017 00:00 au 20/07/2017 23:59

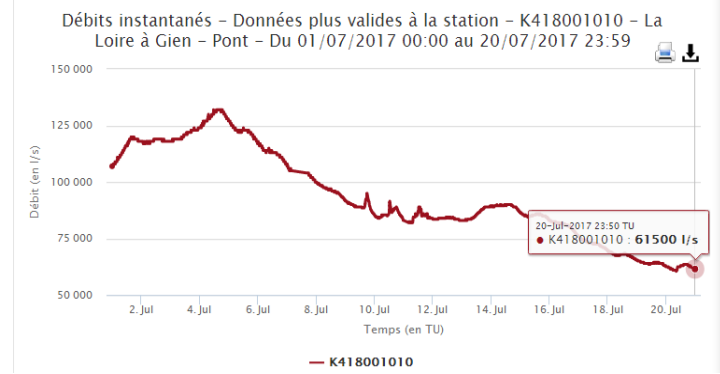
Grandeur visualisée  Hauteurs  Débits instantanés  Autre grandeur

Etat des données Les plus valides  Afficher les seuils  Afficher les jaugeages

Format de visualisation  Graphique  Tableau

**Générer**

EXPORTER LES DONNÉES + AJOUTER UNE SÉRIE



**Stations Allier ...**

**Stations DREAL C...**

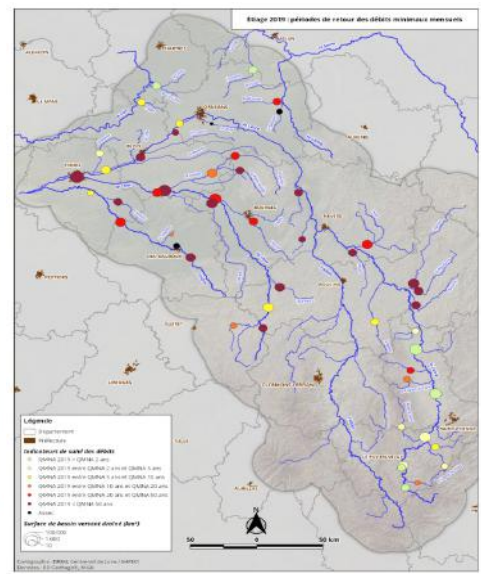
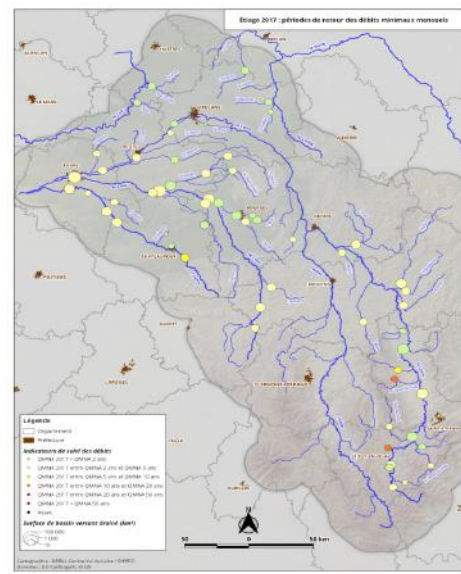
**DRIFE**

**nouvelles statio...**

- K004 5510 la Héjeanne
  - 01 - Saint-Arcon
- K011 4030 la Gazeille
  - 01 - Chadron
- K013 4010 la Laussonne
  - 01 - Lantriac
- K025 3020 la Borne
  - 01 - Espaly-Sain
  - 01 - H
  - 02 - Aiguilhe
  - 01 - H
- K027 4010 la Sumène
  - 01 - Blavozy
  - 02 - Blavozy
- K034 0001 la Loire
  - 01 - Vorey
  - 01 - H

Créer une liste

Ajouter l'entrée à la liste



STATION	GRANDUEUR	UNITÉ	01/07	02/07	03/07	04/07	05/07	06/07	07/07	08/07	09/07	10/07	11/07	12/07	13/07	14/07	15/07	16/07	17/07	18/07	19/07	20/07	
K418001010	Débit instantané	l/s	100000	110000	120000	130000	140000	130000	120000	110000	100000	90000	80000	70000	60000	50000	45000	40000	35000	30000	25000	20000	15000

# Le métier d'hydromètre : les compétences

- **La capacité à allier travail de terrain et expertise de bureau**
- **La prise de recul**
- **La rigueur**
- **Le goût du travail de terrain (dans toutes les conditions) et de la nature**
- **L'engagement**
- **Le goût des déplacements (3 jours par semaine)**
- **La capacité de travail en équipe (binômes)**

# Le métier de prévisionniste de crue (cat. A et B)

**Assurer une veille hydro-météorologique 365 j/an**

**Produire une vigilance aux crues et les prévisions associées**

→ Suivi du niveau des cours d'eau et des prévisions de pluie

→ Simulation de la réaction des rivières aux pluies (observées / prévues) : prévision / expertise

→ Diffusion de la vigilance et des prévisions  
*[www.vigicrues.gouv.fr](http://www.vigicrues.gouv.fr)*

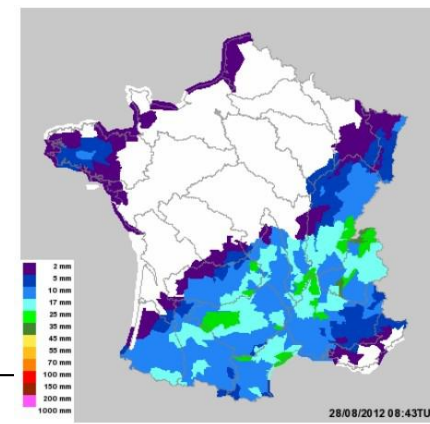
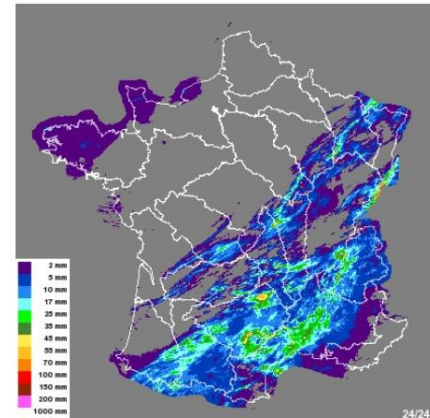
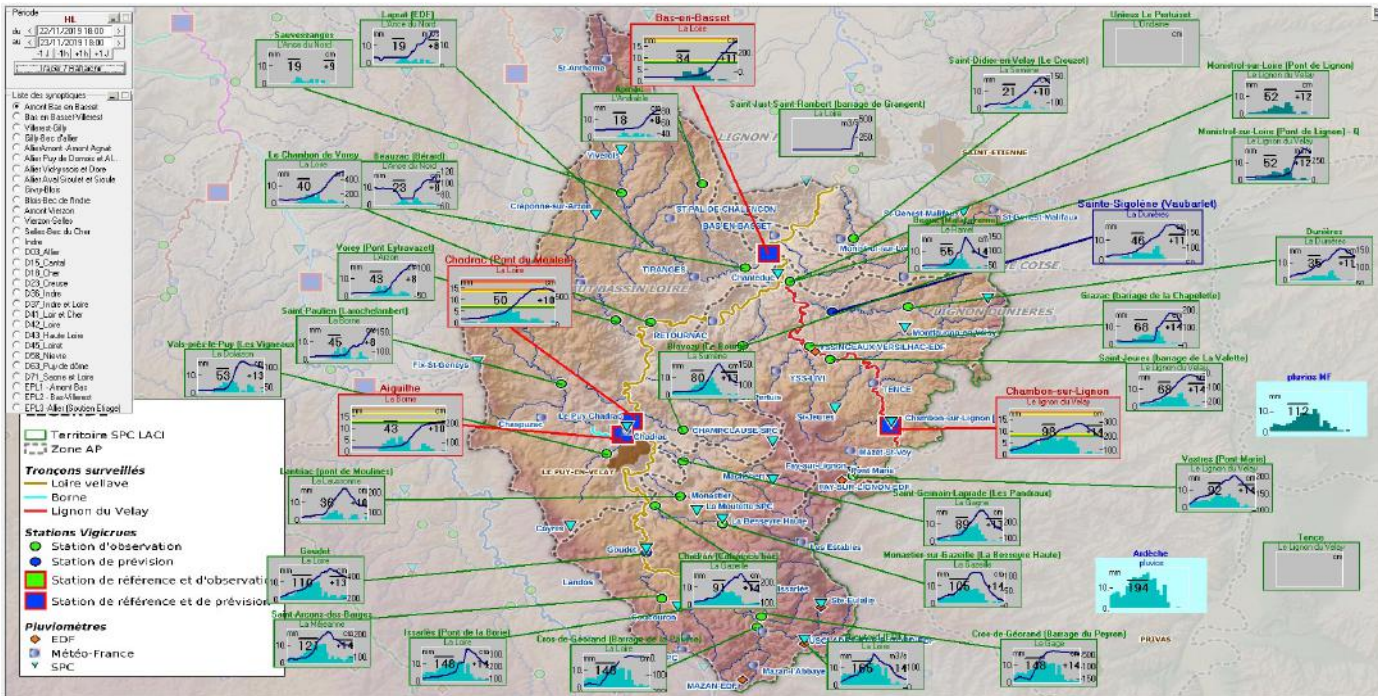
→ Accompagnement des gestionnaires de crise

**+ un autre métier**

(études hydrologiques ou hydrauliques, cartographie, données terrain, animation et gestion de l'équipe de prévisionnistes, formation...)



# Le métier de prévisionniste de crue : la veille hydrométéorologique



# Le métier de prévisionniste de crue : la prévision et son expertise

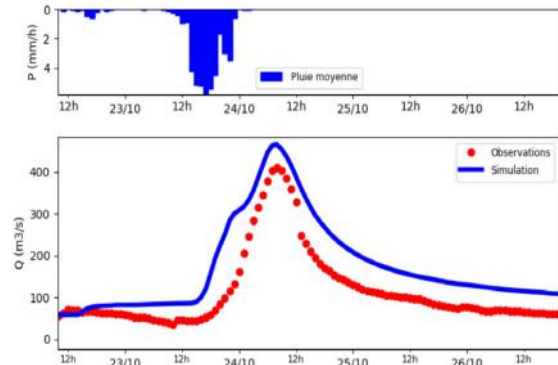
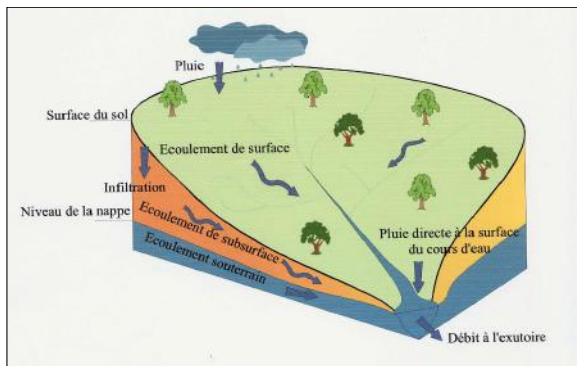
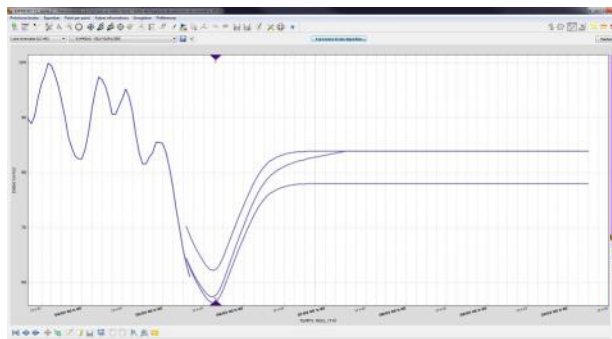
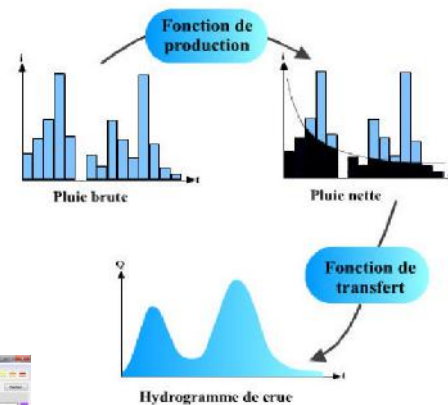


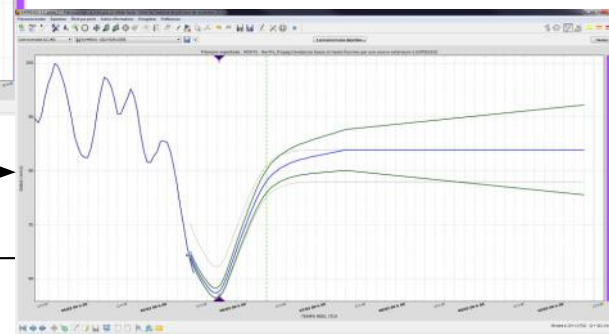
Illustration 75: Simulation du modèle Plathynes à Bas-en-Basset pour les deux ondes de crues du 23- 24 octobre 2019. Initialisation le 23/10 à 9 h (Q0 à Bas-en-Basset = 58 m³/s)

Modélisation du comportement du bassin versant

Simplification des phénomènes



Expertise de la prévision



# Le métier de prévisionniste de crue : la diffusion de l'information

Accéder au bulletin d'information national  
publié le 24.03.2022 à 09h50 H1

Production de l'information au moins deux fois par jour, à 10h et 16h.

Cliquez sur une zone de la  
carte pour afficher les  
informations locales

### Légende

- Rouge :  
Risque de crue majeure  
[Tout lire](#)
- Orange :  
Risque de crue génératrice  
de débordements  
importants [Tout lire](#)
- Jaune :  
Risque de crue génératrice  
de débordements  
[Tout lire](#)
- Vert :  
Pas de vigilance particulière  
requise.



VIGICRUES Carte n° : 24032022\_10

[www.vigicrues.gouv.fr](http://www.vigicrues.gouv.fr)

### Territoire Loire-Cher-Indre

Accéder au bulletin d'information local  
publié le 18.06.2022 à 15h51 H1

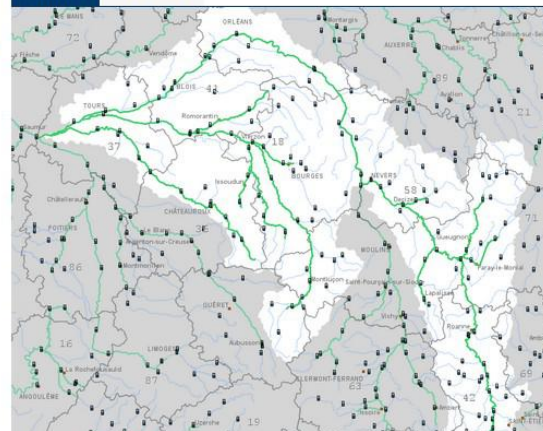
Production de l'information au moins deux fois par jour, à 10h et 16h.

#### Situation par tronçon de vigilance crues :

Voir sur la carte

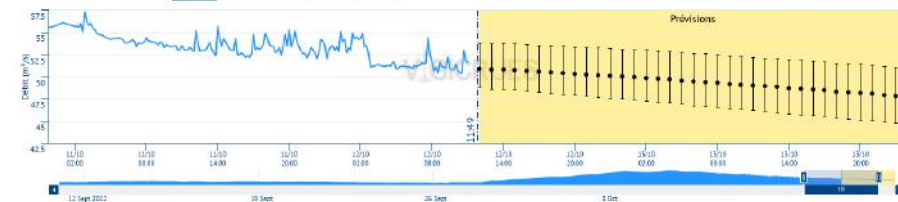
Nom	Vigilance	RSS
Loire vellave	Vert	
Borne	Vert	
Lignon du Velay	Vert	
Loire forézienne	Vert	
Loire charollaise	Vert	
Arroux	Vert	

Carte statique | Carte dynamique

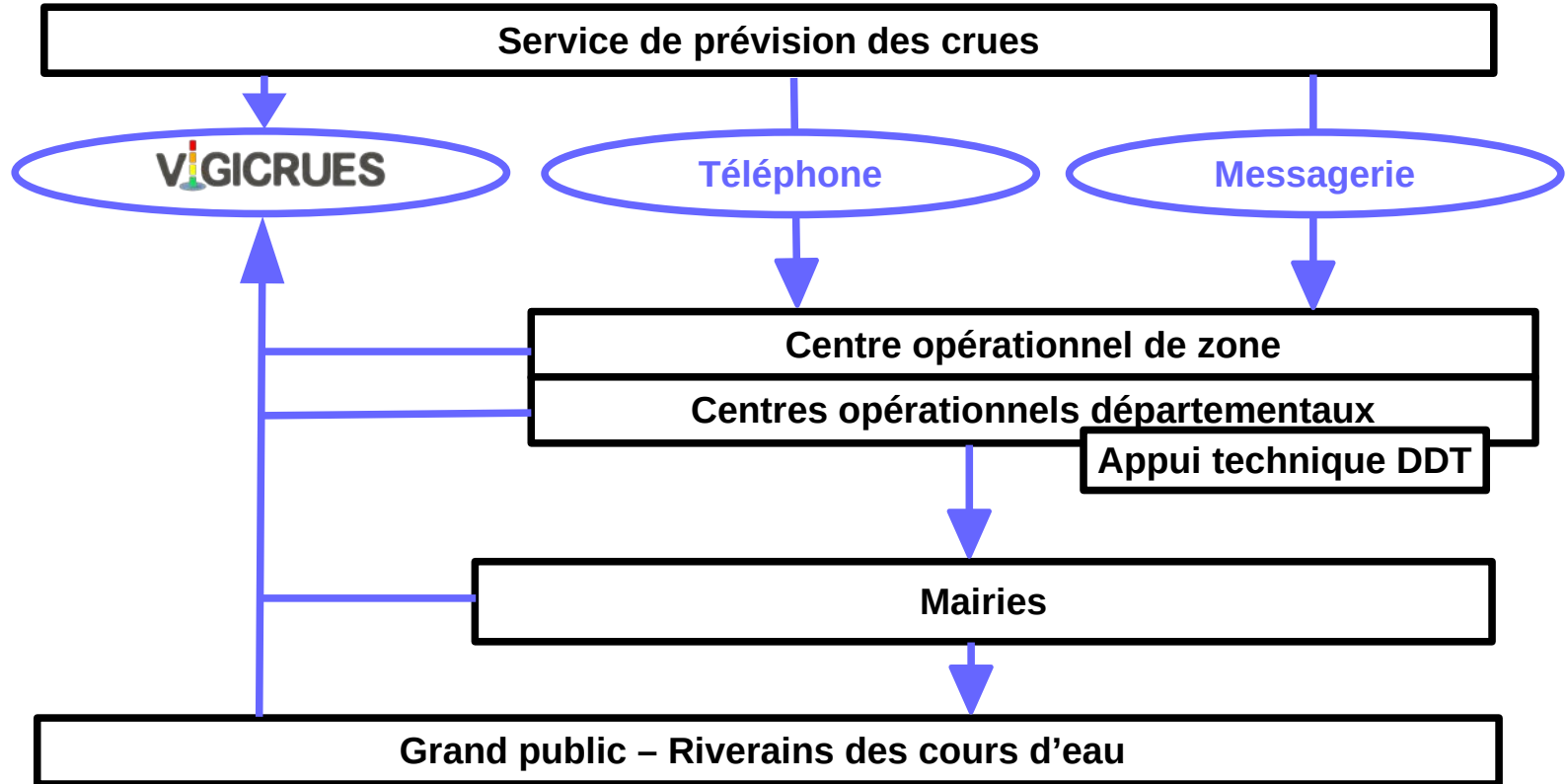


### Orléans [Pont Royal] (Loire) - Débits - 12/10/2022 11:49

Afficher les données sur : 1 jour | **5 jours** | 7 jours | 14 jours | 30 jours | Zoom Init.



# Le métier de prévisionniste de crue : l'accompagnement des gestionnaires de crise



# Le métier de prévisionniste de crue : les compétences

- **L'expertise technique**
- **La connaissance d'un territoire et de ses rivières**
- **La capacité d'analyse et de prise de recul**
- **Le goût des outils informatiques (logiciels, programmation, administration de données, flux de données...)**
- **Le sang-froid**
- **L'esprit d'équipe**
- **L'engagement**

# Pourquoi choisir les métiers de l'hydrométrie et de la prévision des crues ?

- **Des finalités opérationnelles (donnée hydrométrique, vigilance, prévisions)**
- **Une mission de service public concrète et évidente**
- **Des métiers d'une grande technicité**
- **Le lien avec le terrain (hydromètre, mainteneur) ou le territoire (prévisionniste de crue)**
- **Le goût de la rigueur**
- **Un engagement fort (astreinte, mobilisation en crue)**
- **Le fonctionnement en équipe (solidarité, complémentarité) et en réseau**

# Diapo maîtresse Titre

## et contenu