

A stylized graphic on the right side of the slide. It features a yellow sun partially obscured by a dark blue semi-circle, which is set against a light blue semi-circle. Below these elements is a large, solid blue triangular shape that points upwards, resembling a hill or a mountain range. The background of the slide is a light grey gradient.

Travailler à l'Insee
Régions Centre-Val de Loire et
Nouvelle Aquitaine : l'Insee recrute

1 L'INSEE : SES MISSIONS

2 L'INSEE EN RÉGION

3 LES MÉTIERS

4 LES CONCOURS

01

L'INSEE : SES MISSIONS POUR ÉCLAIRER LE DÉBAT ÉCONOMIQUE ET SOCIAL



Institut National de la Statistique et des Études Économiques

une Administration qui dépend du
Ministère de l'Économie et des Finances



Liberté • Égalité • Fraternité
RÉPUBLIQUE FRANÇAISE

L'organisme central de la statistique publique en France



UN OBJECTIF : ÉCLAIRER LE DÉBAT ÉCONOMIQUE ET SOCIAL

DES MISSIONS POUR Y CONTRIBUER :

- Établir des diagnostics
- Gérer de grands répertoires
- Connaître les entreprises
- Observer l'évolution de la société
- Réaliser le recensement de la population
- Décrire et analyser régions et territoires
- Diffuser ses statistiques et ses études

5 084 agents

Dont 3 633 répartis dans les

15 Directions Régionales



02 L'INSEE EN RÉGIONS CENTRE-VAL DE LOIRE ET NOUVELLE AQUITAINE



x Direction régionale
du Centre-Val de
Loire

x Direction régionale
de Nouvelle
Aquitaine

-  **Siège de la direction générale**
-  **Siège de la direction régionale**
-  **Établissement régional ou service territorial**
-  **Direction interrégionale**
-  **Centre de formation**

TROIS TYPES DE SERVICES COMMUNS

Service Statistique

- x Assure la production statistique nationale et régionale : recensement de la population, indice des prix, grands répertoires (Sirene, état civil), enquêtes auprès des ménages et des entreprises

Service des Études et de la Diffusion (SED)

- x Réalise des études économiques, démographiques et sociales sur les préoccupations de la région
- x Met à disposition de l'information (documentation, publications,...)

Service de l'Administration des Ressources (SAR)

- x Gère les ressources humaines, financières et matérielles
- x Assure le financement, la programmation, le suivi et l'évaluation des travaux
- x Gère l'environnement du travail : matériel, mobilier, informatique et sécurité

DES MISSIONS SPÉCIFIQUES

- **Direction régionale Centre-Val de Loire :**
 - ✓ Un service national informatique
 - ✓ 1 Site (Sirene), 4 pôles nationaux
- **Direction régionale Nouvelle-Aquitaine :**
 - ✓ 3 services particuliers (Site Prix, Site Sirene et Service de Gestion Financière)
 - ✓ 6 pôles nationaux



03

LES MÉTIERS DE L'INSEE

DES MÉTIERS VARIÉS

- Production statistique
- Collecte sur le terrain
- Analyses et études statistiques
- Action régionale, relation avec les acteurs publics
- Informatique
- Fonctions supports



TRAVAILLER DANS LA PRODUCTION STATISTIQUE

- Enquêteurs(trices) auprès des ménages
- Responsable des enquêtes ménages – Référent(e) managérial(e)
- Superviseur du recensement de la population
- Responsable de territoire (RP)



TRAVAILLER SUR LE TERRAIN :



ZOOM SUR LE MÉTIER D'ENQUÊTEUR

- ✓ Pour collecter des informations sur l'économie ou la société
- ✓ Enquêtes auprès des particuliers
- ✓ Relevés de prix dans les magasins ou auprès des artisans
- ✓ Contrôles terrain pour le recensement de la population
- ✓ Sans condition de diplôme / formations à la prise de poste



Devenez
enquêteur-enquêtrice à l'Insee
et contribuez aux missions de la statistique publique



 Mesurer pour comprendre



LE MÉTIER DE RÉFÉRENT MANAGÉRIAL – RESPONSABLE ENQUÊTES-MÉNAGES

- ✓ Organiser la réalisation des enquêtes du programme
- ✓ Mettre en place et animer les formations pour les enquêteurs
- ✓ Suivre l'avancement des collectes pour un respect de la qualité et des échéances
- ✓ Suivre le travail sur le terrain et répondre aux aléas
- ✓ Conduire l'entretien professionnel des enquêteurs

TRAVAILLER SUR LE TERRAIN :



ZOOM SUR LES OPÉRATIONS ANNUELLES DU RECENSEMENT

– Les superviseurs du recensement

- Participent aux opérations de collecte
- Interlocuteurs de l'Insee dans les communes
- Assurent conseils et appuis techniques
- CDD 4 mois, de novembre à mars

– Les enquêteurs auprès des communautés

- Interlocuteurs de l'Insee dans les communautés
- Suivi et contrôle de la collecte
- CDD 2 mois, janvier-février



LE MÉTIER DE RESPONSABLE DE TERRITOIRE

- ✓ **Piloter les différents processus du RP sur un portefeuille de communes**
- ✓ **Contribuer aux opérations de communication vers les communes**
- ✓ **Former les acteurs du recensement**
- ✓ **Organiser le travail de l'équipe des gestionnaires en bureau**

TRAVAILLER DANS L'ACTION RÉGIONALE :

- Chargé(e) d'études de l'action régionale
- Chargé(e) de l'appui à l'action régionale
- Acteur(trice) de la valorisation de l'information statistique





LE MÉTIER DE CHARGÉ D'ÉTUDES

- ✓ Réaliser des études et des synthèses régionales
- ✓ Contribuer à la connaissance du tissu socio-économique local
- ✓ Collaborer avec les acteurs publics régionaux
- ✓ Assurer un rôle de référent dans un domaine
- ✓ Participer à la réponse aux médias

OÙ TROUVER NOS OFFRES D'EMPLOI ?

- Sur la place de l'emploi public
<https://place-emploi-public.gouv.fr>
- Sur Insee.fr
<https://www.insee.fr>
rubrique : travailler à l'Insee/Offres d'emploi
- Sur Pôle emploi / l'APEC / Indeed



04 LES CONCOURS POUR INTÉGRER L'INSEE

LISTE DES CONCOURS



Adjoint administratif

- ✓ concours interministériel
- ✓ sans condition de diplôme
- ✓ postes ouverts dans l'ensemble des établissements de l'Insee

LISTE DES CONCOURS




Contrôleur de l'Insee

- ✓ Titulaires du baccalauréat ou équivalent
- ✓ Deux épreuves écrites / une épreuve orale
 - ✓ Annales des épreuves sur [Insee.fr](https://www.insee.fr)
 - ✓ Une année de formation et stages

LISTE DES CONCOURS

Attaché statisticien

- 
- ✓ Élèves issus de classes préparatoires aux grandes écoles
 - ✓ Choix de spécialité lors de l'inscription : économie-gestion / économie et sciences sociales / mathématiques
 - ✓ Épreuves différentes selon la spécialité choisie
 - ✓ Deux ans d'école à L'ENSAI

OÙ TROUVER LES INFORMATIONS SUR LES CONCOURS ?

- Sur Insee.fr

www.insee.fr

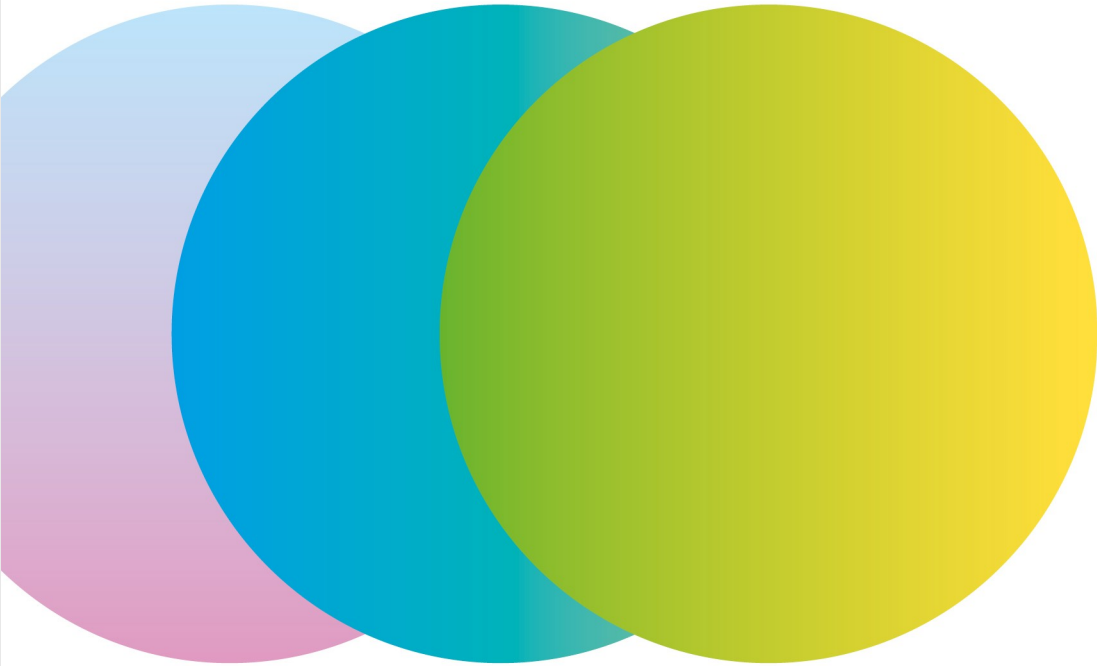
rubrique : Travailler à l'Insee / Liste et dates des concours

- Sur le Portail de la Fonction Publique

www.fonction-publique.gouv.fr

rubrique : SCORE concours





Merci,
retrouvez-nous
sur insee.fr
et blog.insee.fr



Insee Mobile

