

Recruter Autrement

Le lundi 6 mars 2023



SOMMAIRE

La Méthode de Recrutement par Simulation

L'Approche par compétence

**Des dispositifs favorisant l'embauche
(Immersion professionnelle,
formations avant l'embauche)**

Du Stade Vers l'Emploi

Job dating Inversé



La MRS: Une méthode pour le bénéfice de tous : Entreprise/Candidat

❖ Elle permet aux entreprises de **recruter des candidats adaptés au poste de travail, sans tenir compte de leur diplôme, de leur expérience ni de leur CV.**

❖ Fondée sur les habiletés (parfois appelées **aptitudes ou capacités**) nécessaires pour occuper un poste.

❖ Elle consiste à repérer chez les candidats, l'ensemble des capacités indispensables pour effectuer un travail.

Ce repérage se fait grâce à des **exercices en lien avec des situations de travail concrètes.**

Pour toutes les entreprises mais plus particulièrement pour celles qui rencontrent des difficultés de recrutement :

- peu ou pas de candidats
- fort turnover

La MRS est à mobiliser pour des offres en **contrat durable (CDI, CDD 6 mois et +)** pour **plusieurs recrutements** (regroupement des besoins de plusieurs structures).

Elle est ouverte à **tout public, inscrit ou pas comme demandeur d'emploi.**



Les avantages de la MRS

Pour l'entreprise :

- ✓ Elargir sa cible de candidats
- ✓ Gagner du temps dans le processus de recrutement (géré par les conseillers PE)
« *recrutement sur mesure* »
- ✓ Prévenir les risques de turnover (Les candidats sont mis concrètement en situation de résoudre les difficultés liées au poste de travail)
- ✓ Lutter contre les discriminations à l'embauche



La Méthode de recrutement par simulation

une méthode
innovante pour recruter
autrement



pôle emploi

Pour les candidats :

- ✓ tous les candidats sont sélectionnés de la même manière, égalité des chances
- ✓ ils sont mis en situation de démontrer leurs habiletés. Pas de sélection préalable par le CV
- ✓ un accès direct au poste ou à une formation qualifiante préalable à l'embauche



LE PROCESSUS DE RECRUTEMENT AVEC LA MRS

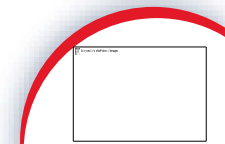


Les métiers de la fonction publique évalués par la MRS (Recrutements contractuels)

- ❖ Agent de restauration (commis de cuisine)
- ❖ ASH (possibilité de former vers Aide soignant)
- ❖ Secrétaire de mairie
- ❖ Aide à domicile
- ❖ Agent technique ou de services polyvalents en milieu rural
- ❖ Personnel périscolaire
- ❖ Chargé d'accueil



L'Approche par compétence



L'Approche par compétence

Parler compétences c'est: s'intéresser aux profils des personnes et pas simplement à leurs diplômes et aux métiers exercés

Les compétences désignent la capacité à exercer une activité en mobilisant 3 types de ressources:

- **les savoirs** : connaissances théoriques et techniques acquises par la formation.
- **les savoir-faire** : capacité à mettre en œuvre les savoirs acquis par la formation et les expériences
- **les savoir-être professionnels** : manières d'agir utiles dans un contexte professionnel.



Les outils de Pôle emploi:

- Le référentiel des 14 savoir être professionnels
- Les savoirs et savoirs faire dans les fiches métiers
- Le dépôt d'offres en ligne enrichi des compétences
- La base de profil et la requête par compétence

En Savoir +

<https://www.pole-emploi.fr/employeur/des-conseils-pour-reussir-vos-re/les-outils-pour-vos-recrutements.html>



Les dispositifs favorisant l'embauche: l'immersion professionnelle

Durée 1 mois maximum

J'accueille des candidats dans
l'entreprise



Accueillez des candidats pendant une durée limitée pour faire découvrir vos métiers, votre entreprise ou préparer un recrutement avec [l'immersion professionnelle](#) (Période de Mise en Situation en Milieu Professionnel - PMSMP)

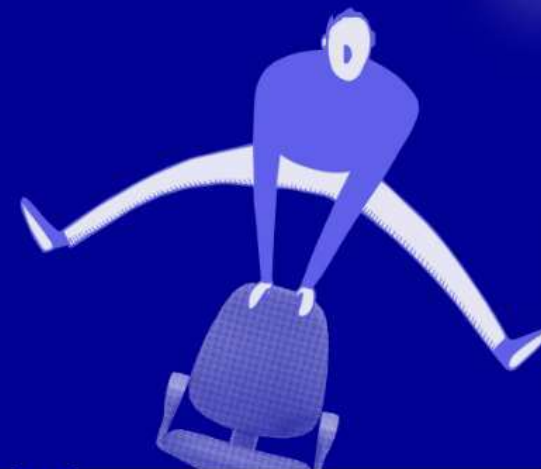
Les **+**

- Rencontrez des candidats intéressés par votre entreprise
- Valorisez vos métiers et votre secteur d'activité
- Facilitez l'intégration de votre futur salarié dans votre entreprise

L'immersion facilitée: un outil simplifié

La meilleure façon de faire émerger de nouveaux talents

Avec Immersion Facilitée, trouvez un métier à tester, entrez en relation immédiatement avec une entreprise accueillante, remplissez une demande de convention et obtenez une réponse en temps record !



CANDIDAT



**Vous êtes candidat pour
une immersion**

ENTREPRISE



**Vous représentez une
entreprise**

PRESCRIPTEUR



Vous êtes prescripteur

<https://immersion-facile.beta.gouv.fr/>

<https://entreprise.pole-emploi.fr/accueil/description/immersion-professionnelle>



La Formation avant l'embauche: Action de Formation Préalable au Recrutement, Préparation Opérationnelle à l'Emploi

AFPR, POEI : c'est quoi ?

Recruter un **demandeur d'emploi inscrit** et lui permettre d'acquérir les compétences nécessaires pour occuper le poste

Former le candidat sur le poste de travail pour qu'il ait dès l'embauche les **compétences** minimales requises

Construire avec vous un **plan de formation personnalisé** avec la désignation d'un **tuteur**

Etre **accompagné** par un conseiller Pôle emploi tout au long du processus

Bénéficier d'une **aide financière** pour la formation

 400 h maximum



Le projet d'embauche vise

- Un CDD d'au moins 6 mois à moins de 12 mois,
- Un contrat de professionnalisation < à 12 mois,
- Un contrat de travail temporaire d'au moins 6 mois.

AFPR

- Un CDD > ou = à 12 mois
- Un CDI
- Un contrat de professionnalisation CDI ou CDD > ou = à 12 mois
- Un contrat d'apprentissage > ou = à 12 mois

POEI



Du Stade Vers l'Emploi: s'appuyer sur le sport pour booster les recrutements

Une journée mixant une matinée d'activités sportives, déjeuner commun convivial et une après-midi d'entretiens de recrutement.

Déroulement

- Accueil convivial: les participants (demandeurs d'emploi et recruteurs) identifiés uniquement par leur prénom sont amenés ensemble à accomplir à réaliser ensemble une pratique sportive sous forme d'ateliers ludiques.
- Ces moments ont pour objectif de révéler et valoriser les qualités professionnelles de chacun autour des valeurs du sport.
- Déjeuner commun
- En tout début d'après-midi, découverte par chacun de la véritable identité de ses co-équipiers: employeurs, demandeurs d'emploi
- L'après-midi est consacré aux entretiens entre candidats et recruteurs

Le rôle de chacun

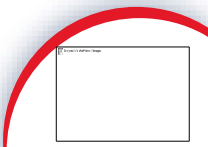
- Pôle emploi prépare les demandeurs d'emploi: à valoriser leurs compétences auprès des recruteurs mobilise les entreprises sensibilise et prépare les entreprises au recrutement par compétences organise les jobs meetings sur les postes proposés
- La Ligue sportive met en place la pratique sportive par la réalisation d'ateliers de découverte encadre et réanime les séances d'éveil sportif organise l'accueil des participants dans les infrastructures sportives



Du Stade Vers l'Emploi



Vidéo de présentation



Job dating inversé: les rôles sont inversés

- ❖ Les entreprises vont à la rencontre des candidats pour présenter leurs entreprises, les compétences recherchées et les postes à pourvoir
- ❖ Les demandeurs d'emploi ne se déplacent plus de table en table lors du job dating, ils restent assis, ce sont les recruteurs qui viennent à eux et se déplacent de table en table
- ❖ Cette initiative casse les codes du recrutement
- ❖ Avantages:
 - candidats plus à l'aise
 - plus d'échanges
 - plus de candidats rencontrés
- ❖ En inversant les rôles : ici, les recruteurs doivent convaincre les candidats

Un parcours multi partenarial
dont Pôle emploi

Semaine 1 LE DIAGNOSTIC

Mieux vous connaître, vous présenter le parcours et organiser ensemble les actions à venir.



Semaine 2 DÉCOUVRIR AUTREMENT

Découvrir des métiers autrement en s'exerçant en réel ou en virtuel.

Semaine 3 INVERSONS LES RÔLES

Le recruteur vient à votre rencontre et vous présente les atouts de son entreprise.



D'autres innovations existantes

Recrutement par vidéo

- Le principe : le candidat reçoit de la part du recruteur un questionnaire en ligne sous la forme d'une vidéo il doit y répondre face caméra dans un temps limité, sans avoir pu se préparer au préalable aux questions, et renvoyer sa vidéo de réponses sur la plateforme.
- L'analyse des propos et des images est réalisée par intelligence artificielle et compare les réponses

Recruter par le jeu

- Serious games, hackathons, challenges, espace games...
- Le hackathon : le recruteur met en concurrence les meilleurs candidats potentiels pour un poste en lançant un défi de taille
- le Serious game est un jeu qui associe de manière subtile un objectif on ne peut plus sérieux à des moyens ludiques pour l'atteindre.
- Avantages: Pris dans le feu de l'action ludique, les candidats en oublient le stress, le recruteur peut observer les comportements et les réactions des candidats dans des situations de réflexion, d'interrogation, d'échec, de réussite, etc.

VOS CONTACTS DIRECTION REGIONALE POLE EMPLOI

En Centre Val de Loire:

- Virginie Kindt: virginie.kindt@pole-emploi.fr
- Karim Halbi: karim.halbi@pole-emploi.fr

En Nouvelle Aquitaine:

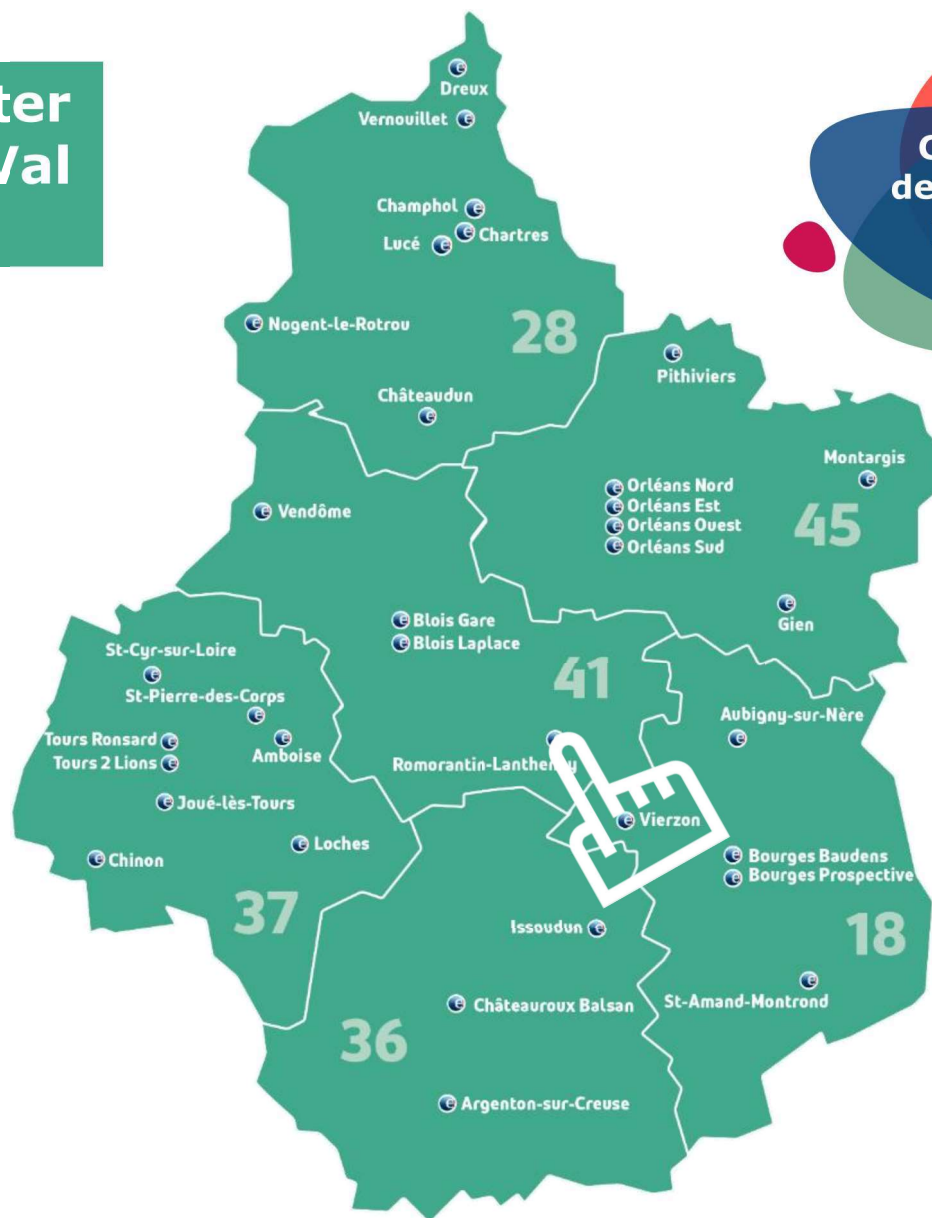
- Ariane Kriesche : ariane.kriesche@pole-emploi.fr
- Cristelle Valentin-Poujade: c.valentin-poujade@pole-emploi.fr



Les équipes entreprise Contacter Pôle emploi en région Centre-Val de Loire

Pour déposer une offre d'emploi ou toutes questions sur les aides à l'embauche et formation, nos équipes entreprise sont à votre disposition selon votre emplacement géographique.

✉ Retrouvez les [coordonnées des équipes entreprise de la région](#)



Coordonnées
de votre agence
pôle emploi

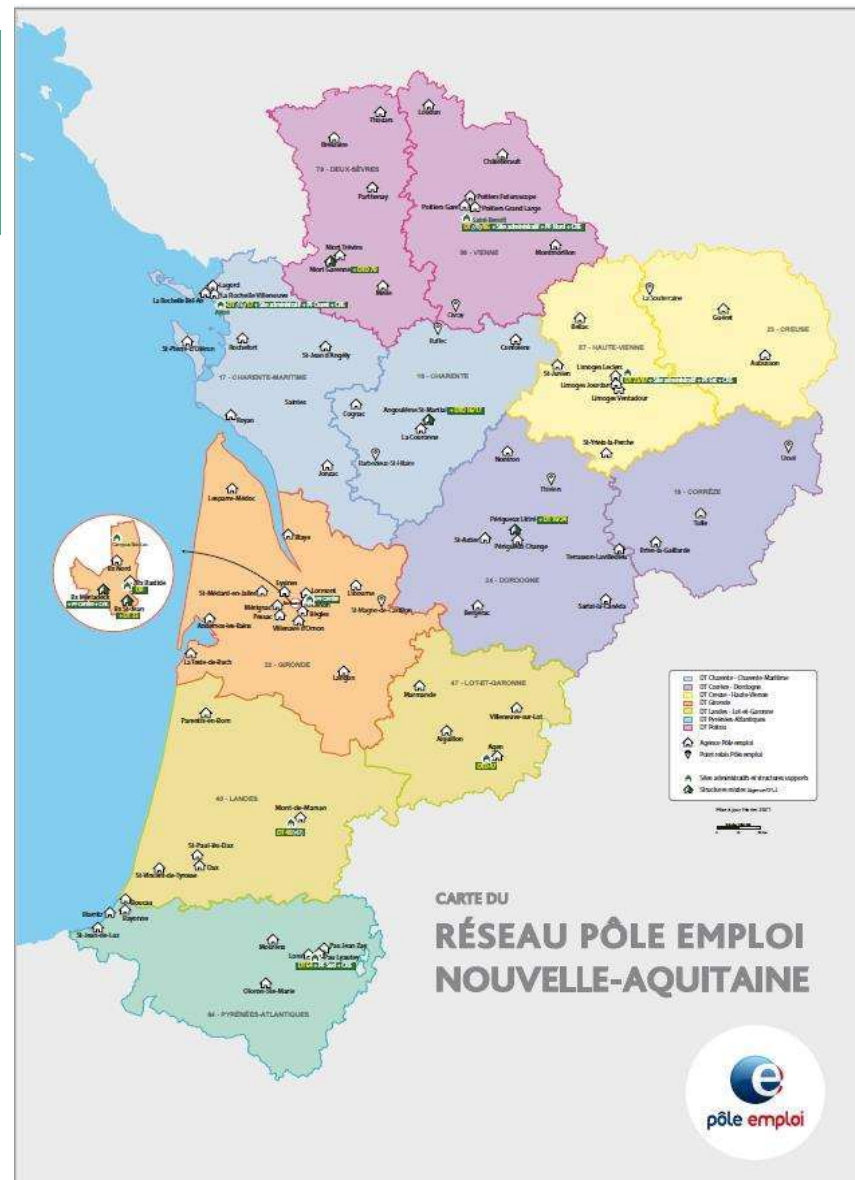


Pôle emploi Centre-Val de Loire


pôle emploi

Les équipes entreprise Contacter Pôle emploi en région Nouvelle Aquitaine

[Lignes directes et mail service entreprise
des sites Pôle emploi.docx](#)



MERCI DE VOTRE ATTENTION

