



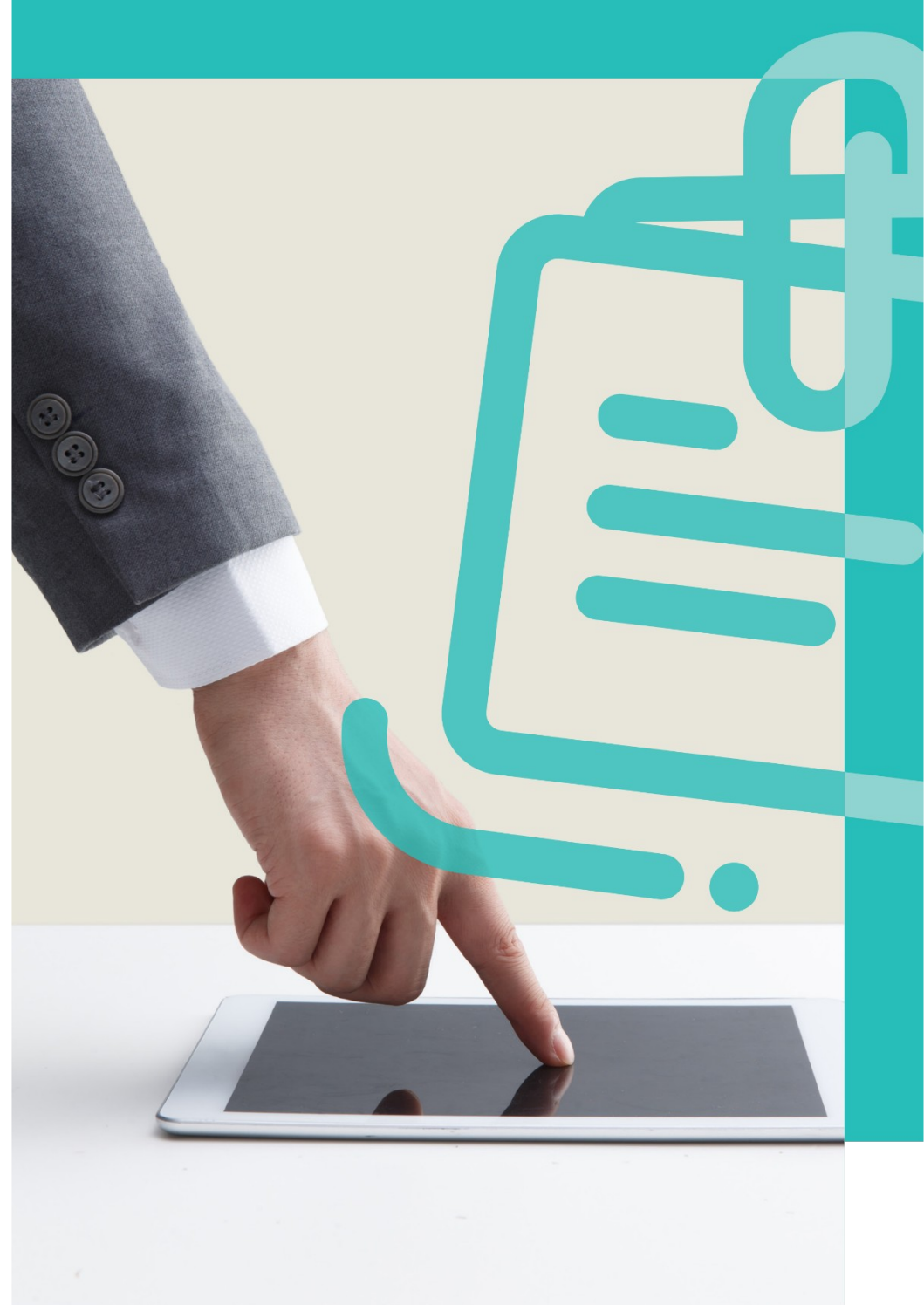
CNED

**Comment intégrer la fonction
publique ?**

**Comment préparer un CAP,
un BTS à distance ?**


par Joël Ravier,
Responsable du secteur public CNED

10 mars 2023



SOMMAIRE

.1.
Qui sommes-nous ?



.2.
Offre et modèles de formation



.3.
Dispositifs d'accompagnement



.4.
Organisation et équipes dédiées



.5.
Engagement qualité du CNED



.6.
Nos outils




1 Qui sommes-nous ?




LE PREMIER OPÉRATEUR DE FORMATION À DISTANCE

tout au long de la vie en Europe et dans le monde francophone


Le CNED est un établissement public national à caractère administratif placé sous la tutelle du ministère de l'Éducation nationale, de la Jeunesse et des Sports et du ministère de l'Enseignement supérieur, de la Recherche et de l'Innovation.

Offre 
200 FORMATIONS PROPOSÉES
136 000 FORMATIONS VENDUES

Effectif 
1 050 AGENTS
1 150 ENSEIGNANTS
2 000 INTERVENANTS

Ressources 
59,8 M€ DE RECETTES
34,6 M€ DE SUBVENTION

60 %
Public scolaire 
DE LA GRANDE SECTION DE MATERNELLE AU LYCÉE

40 %
Public étudiant et adulte 

QUELQUES CHIFFRES CLÉS



48 %

PUBLIC SCOLAIRE

de la grande section de maternelle au lycée



52 %

PUBLIC ÉTUDIANT ET ADULTE

82 cours à la carte au collège

163 cours à la carte au lycée

9 langues proposées en LV2 au collège

10 langues proposées en LV1 ou LV2 au lycée

8 langues proposées en LV3 au lycée général

9 CAP et Bac pro pour adultes

17 BTS

22 licences, masters et DU

62 préparations aux concours
enseignants et personnels éducatifs

15 concours d'entrée en école

35 préparations aux concours
de la fonction publique
(État, territoriale, hospitalière)

3 titres professionnels
enregistrés au Répertoire national
des certifications professionnelles

13 langues dont le français
langue étrangère

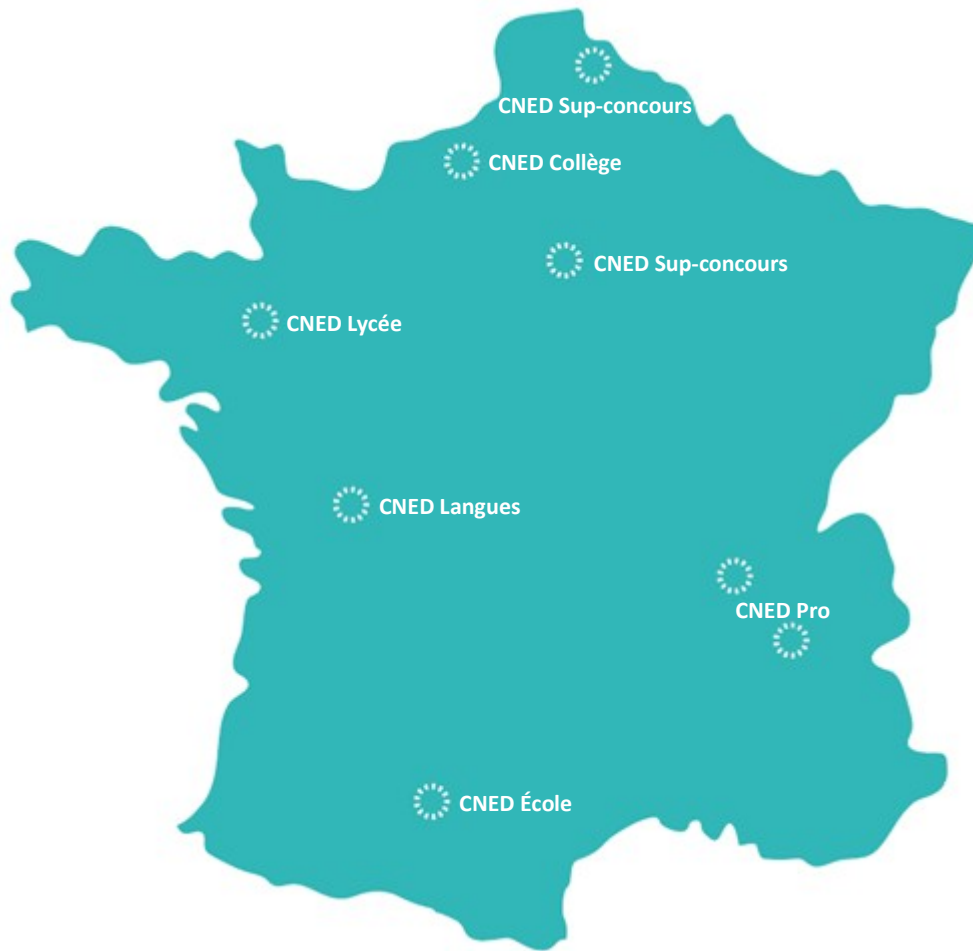


cned.fr



[@cned](https://twitter.com/cned)

UN ACTEUR IMPLANTÉ SUR L'ENSEMBLE DU TERRITOIRE FRANÇAIS



- **1 direction générale** et ses différentes directions métier implantées sur le site du Futuroscope près de Poitiers.
- **6 unités opérationnelles** spécialisées dans un secteur de la formation. Chaque unité gère un portefeuille de dispositifs de formation de la conception, jusqu'au déploiement en direction des apprenants (inscription, administration, suivi pédagogique et administratif).

UN ORGANISME DE FORMATION AU SERVICE DE LA RÉUSSITE DE TOUS

Dans un monde ouvert et en mutation, le CNED s'est donné pour mission de garantir à chacun, quelle que soit sa situation, les moyens de sa réussite scolaire et professionnelle.



Une double mission d'éducation et de formation

- **Accessibilité** : permettre à tous, quel que soit le lieu ou la situation dans lequel ils se trouvent de recevoir une éducation et de se former.
- **Réussite** : accompagner les personnes vers l'accomplissement de leur projet (obtenir un diplôme, changer de métier, retrouver un emploi...).
- **Utilité sociale** : assurer efficacement l'éducation et la formation de tous pour la réussite individuelle et l'intégration professionnelle.

UN OPÉRATEUR AU SERVICE DES POLITIQUES PUBLIQUES D'ENSEIGNEMENT ET DE FORMATION

Le CNED est aujourd'hui un acteur engagé aux côtés du ministère de l'Éducation nationale, de la Jeunesse et des Sports dans le cadre notamment du plan numérique ministériel.



**Un organisme
de formation au
service de toutes
les réussites**

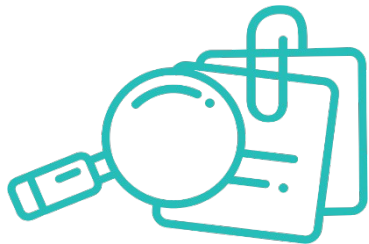
Le CNED remplit une mission de promotion sociale et contribue à l'accès à la formation continue des publics les plus fragiles socialement et économiquement (reprise d'études dans l'enseignement secondaire, études supérieures, préparation de concours de la fonction publique ou de concours enseignants...).

UN ORGANISME ENGAGÉ DANS LA FORMATION PROFESSIONNELLE CONTINUE

La formation professionnelle continue :

- s'adresse aux personnes déjà engagées dans la vie active (salariés, indépendants, demandeurs d'emploi),
- permet d'acquérir de nouvelles compétences, de sécuriser ou optimiser le parcours de formation, favoriser la promotion sociale.

La loi «Avenir professionnel» du 5 septembre 2018 modifie les règles régissant la formation continue : le compte personnel de formation (CPF), monétisé en euros, simplifie l'accès à la formation. Chaque titulaire d'un CPF peut choisir sa formation, s'inscrire et payer sans intermédiaire, en mobilisant directement les sommes disponibles sur son compte : les démarches sont facilitées !

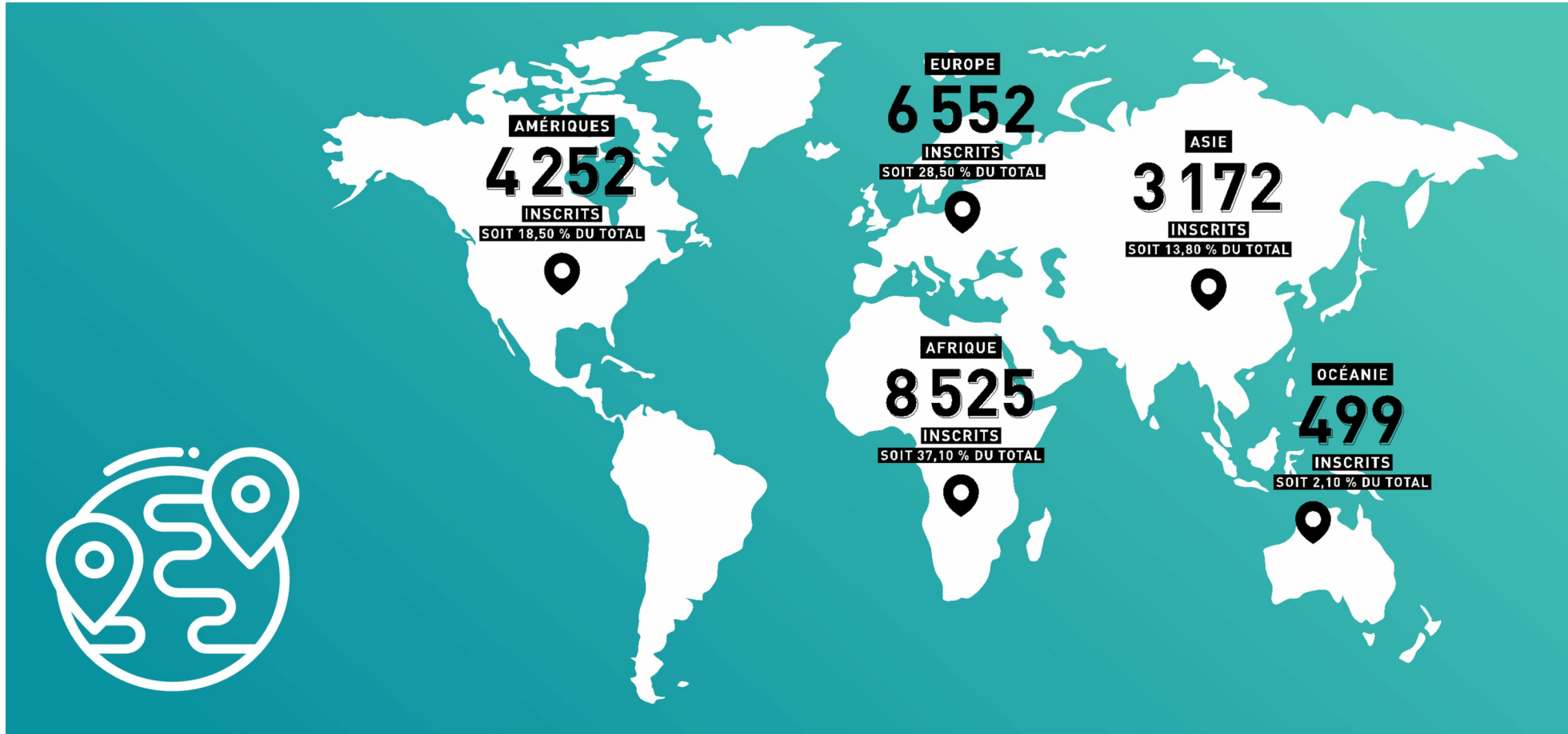


Pour connaître vos droits à la formation, rendez-vous sur www.moncompteformation.gouv.fr

Le CNED propose un catalogue de formations à distance, diplômantes ou certifiantes, éligibles au financement CPF : **pour en savoir plus, consultez notre page dédiée.**

UN ACTEUR INCONTOURNABLE À L'INTERNATIONAL

Répartition des inscrits dans le monde



23 000 inscrits à l'étranger, répartis sur les cinq continents, ont bénéficié en 2020 des enseignements et des formations du CNED.

NOS RÉFÉRENCES



*Liberté
Égalité
Fraternité*





2 Offre et modèles de formation

NOTRE OFFRE DE FORMATION

Grâce aux parcours de formation dans les domaines scolaire, étudiant et vie active, vous pouvez construire votre réussite en travaillant d'où vous voulez, quand vous voulez et comme vous voulez.

École	Collège	Lycée	Brevets de technicien supérieur	Concours de l'éducation Nationale
			17	62_CRPE_CAPES_A GRE_Perdir_CPE
Concours de la fonction publique	Titres professionnels	Langues étrangères	Formations universitaires	Certificats d'aptitude professionnelle
35_ FPT et FPE	3	13		9

Pour en savoir plus, rendez-vous sur cned.fr

L'ORGANISATION DE LA FP

Les fondamentaux de la fonction publique territoriale

Recrutement
Déroulement de carrière
Droits et obligations

Rémunération

Organismes gestionnaires
Condition de travail

Formation

Cessation de fonction

Temps de travail

L'ESSENTIEL DÉCRYPTAGE

Les chiffres-clés de la fonction publique

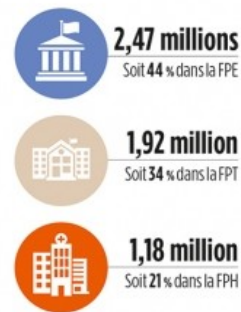
Source : Rapport annuel sur l'état de la fonction publique, 2020. Ministère de la Transformation et de la Fonction publiques.



5,56 millions

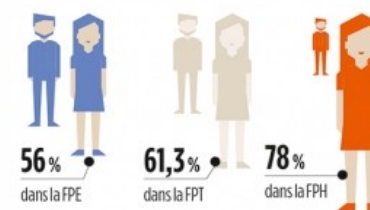
de personnes travaillent dans la fonction publique*, hors 78 600 bénéficiaires de contrats aidés, au 31 janvier 2018
soit **19,8%** de l'emploi total (salariés et non-salariés en France).

Personnes ainsi réparties :

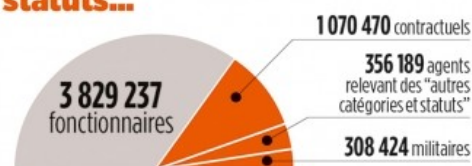


■ Fonction publique de l'État (FPE)
■ Fonction publique territoriale (FPT)
■ Fonction publique hospitalière (FPH)

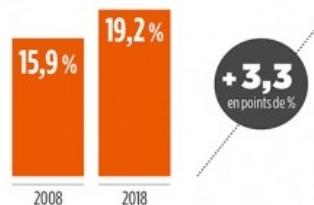
La fonction publique compte **62%** de femmes contre 46 % dans le secteur privé.



Les effectifs par statuts...



La part des contractuels employés a augmenté en dix ans...



Le salaire net moyen s'élève à **2295€** dans la fonction publique

Et dans chacun des trois versants de la fonction publique :



LES CONCOURS

Trois catégories de concours :

- **concours externes** : réservés aux candidats possédant un niveau de diplôme déterminé,
- **concours internes** : réservés aux agents déjà en poste dans une administration après une durée minimale de service,
- **troisièmes concours** : ouverts aux personnes justifiant d'une activité professionnelle (dans le secteur privé, associatif) ou d'un mandat local pendant une durée déterminée. Ce type de concours n'existe que pour certains types d'emplois.

Tous ces concours peuvent être organisés :

- sur épreuves,
- sur titres,
- sur titres et travaux.

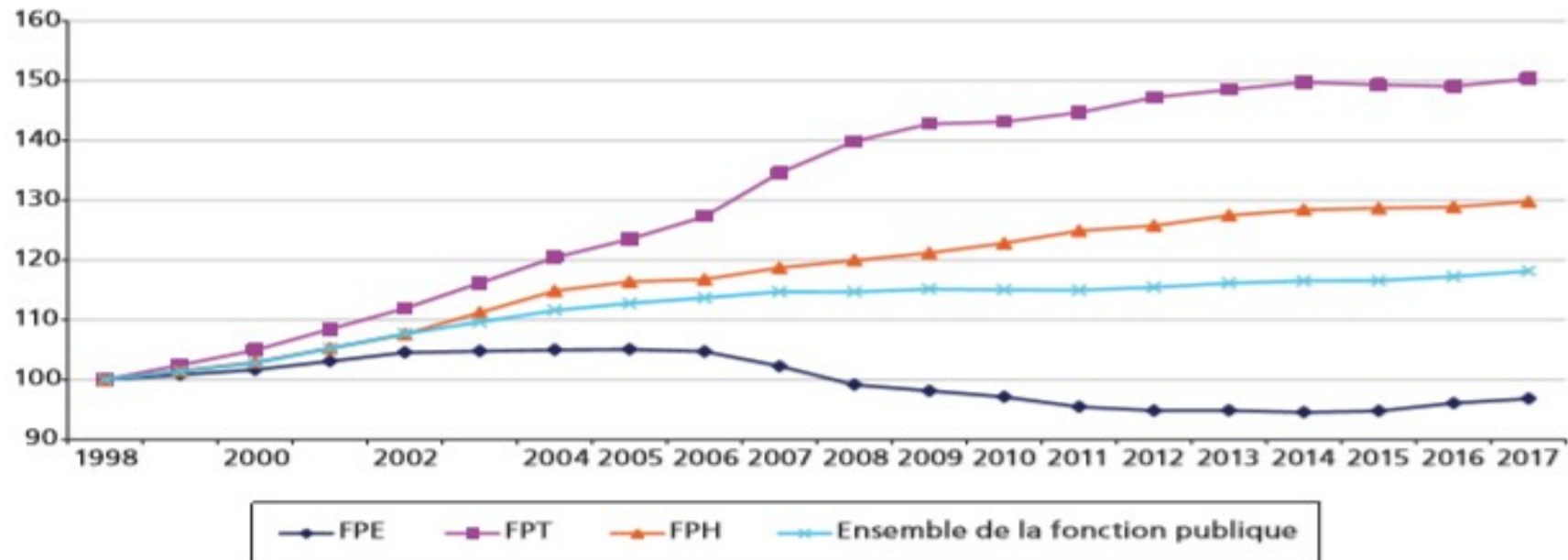
Les concours sur titres ou sur titres et travaux peuvent être éventuellement complétés d'épreuves, lorsque les emplois en cause nécessitent une expérience ou une formation préalables.



EVOLUTION DES EFFECTIFS

Figure 1.2-6 : Évolution des effectifs physiques de la fonction publique en fin d'année par versant depuis 1998

[base 100 au 31 décembre 1998]



Sources : FGE, Colter, DADS, Siasp, Insee ; enquêtes SAE, Drees. Traitement DGAFP – Dessi.

Champ : Emplois principaux, tous statuts, situés en métropole et DOM (hors Mayotte), hors COM et étranger. Hors bénéficiaires de contrats aidés.

Note : Selon la Direction générale des collectivités locales (DGCL), environ 135 000 personnes physiques ont été transférées de 2006 à 2011 de l'État à la fonction publique territoriale dans le cadre de la loi Libertés et responsabilités locales de 2004. Voir également Rapport annuel sur l'état de la fonction publique, Faits et chiffres, édition 2009-2010.



LES MÉTIERS DE LA FP QUI RECRUTENT



Parmi les 500 métiers que comptent les 3 fonctions publiques, une trentaine se distingue comme très porteurs :

- **Enseignement** : professeur des écoles, professeur des collèges et lycées
- **Administration** : administrateur, attaché et rédacteur territoriaux
- **Technique** : ingénieur et technicien territorial
- **Santé-social** : médecin, infirmier hospitalier, aide-soignant, éducateur spécialisé, kinésithérapeute, auxiliaire de puériculture
- **Sécurité** : gardien de la paix, sous-officier de gendarmerie, gendarme-adjoint-volontaire, adjoint de sécurité, sapeur-pompier territorial
- **Impôts et douanes** : agent de constatation, contrôleur et inspecteur
- **Recherche** : agent technique, technicien, ingénieur d'études et de recherche, directeur de recherche
- **Culture-patrimoine** : assistant, attachés territoriaux des bibliothèques et du patrimoine

Le portail de la fonction publique propose des répertoires des métiers :

le [répertoire des métiers territoriaux](#),

le [répertoire interministériel des métiers de L'État](#),

le [répertoire des métiers de la fonction publique hospitalière](#)

Au cours des 10 prochaines années, la fonction publique territoriale va voir partir en retraite plus de 500 000 agents soit près de 30 % de ses effectifs.

Dans ce contexte, **50% des collectivités déclarent envisager de recruter alors qu'elles n'étaient que 17% en 2015** ([Baromètre HoRHizons](#)). Le site emploi-territorial.fr, qui recense la quasi-totalité des besoins, affiche déjà en moyenne 25 000 postes à pouvoir et 30 % de ces offres concernent des postes de catégorie A.

Les concours de la fonction publique territoriale ne sont plus des processus de recrutement

Construite dans la culture du concours, la Fonction Publique Territoriale n'est pas prête à faire face au défi de préparer et anticiper ce choc générationnel. Le constat est pourtant simple : avec une baisse de près de 50% des participants aux concours de la fonction publique territoriale, les lauréats sont quasi exclusivement des fonctionnaires ou des agents contractuels déjà en poste. Les concours sont donc des outils de dé-précarisation et de gestion de la carrière des agents mais ils ne sont plus des moyens de recruter pour faire venir des compétences nouvelles au sein des collectivités locales.

LA MOBILITÉ PROFESSIONNELLE – LES TEXTES

Le décret n° 2019-1444 du 23 décembre 2019 a institué **une indemnité d’accompagnement à la mobilité fonctionnelle au sein de la fonction publique d’État**. Cette indemnité à versement unique permet d’accompagner financièrement les agents restructurés devant effectuer une formation d’au moins cinq jours dans le cadre d’un changement d’emploi nécessitant l’acquisition de nouvelles compétences.

Le montant de l’indemnité est de 500 euros pour une formation d’au moins cinq jours et peut atteindre 2 000 euros pour les formations supérieures à trois semaines.

La loi n° 2019-828 du 6 août 2019 de transformation de la fonction publique instaure, en son article 72, **une procédure de rupture conventionnelle dans la fonction publique**, à compter du 1er janvier 2020. Par cette procédure, l’administration et un agent public peuvent convenir d’un commun accord de la fin de leur relation de travail.

Le projet Mentor vise l’objectif opérationnel de mise en œuvre d’une plate-forme interministérielle de formation en ligne, la rationalisation et le pilotage de la production de contenus de qualité et l’accompagnement des équipes à intégrer ces nouvelles approches de la formation. Son ambition et sa complexité, technologique ou d’évolution des pratiques de formation, est de s’adapter aux contextes et aux contraintes des ministères et opérateurs partenaires.



LA MOBILITÉ DES AGENTS DANS LA FP

Faciliter la mobilité fonctionnelle ou géographique des agents permet de répondre aux évolutions de l'organisation des services publics.

Les acteurs à mon service	Les outils à articuler selon le projet
<ul style="list-style-type: none">◇ Responsable de service◇ Service RH ◇ Conseiller mobilité carrière◇ Organisme de formation	<ul style="list-style-type: none">◇ Entretien professionnel / entretien formation◇ Bilan de compétences/ Bilan professionnel ◇ Plan de formation ◇ Compte Personnel de Formation - CPF◇ Congé de Formation Professionnelle - CFP◇ Congé de Transition Professionnelle - CTP◇ Validation des Acquis de l'Expérience - VAE



LES FORMATIONS EN LANGUES

Pour apprendre une langue étrangère ou préparer une certification reconnue, le CNED vous propose une large gamme de formations correspondant aux niveaux de référence du Cadre européen des langues.

Apprendre
l'anglais

Apprendre
l'allemand

Apprendre
l'espagnol

Apprendre
le français

Apprendre
l'italien

Apprendre
le portugais

Apprendre
l'arabe

Apprendre
le russe

Apprendre
le chinois

Apprendre
le japonais

Anglais :
préparation aux
certifications

Espagnol :
préparation aux
certifications

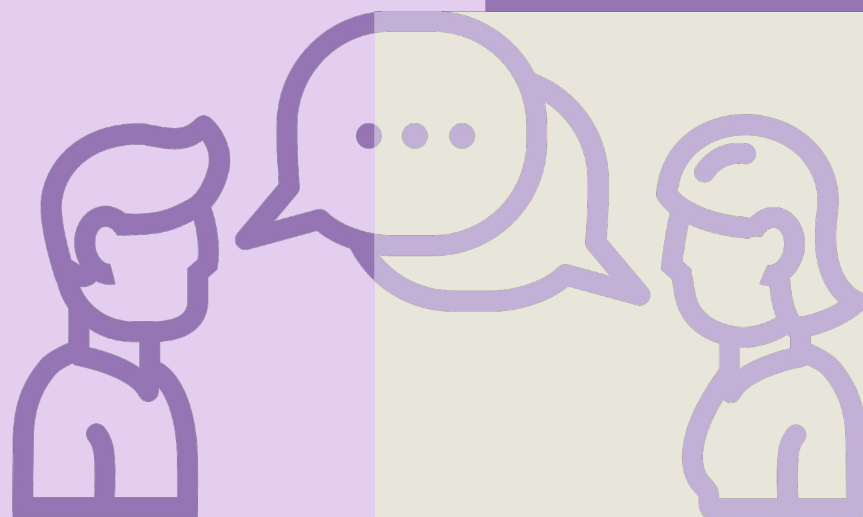
Allemand :
préparation aux
certifications

Français :
préparation aux
DELF, DALF et TCF

DAEFLE

PROFLE+

Pour en savoir plus, rendez-vous sur cned.fr/langues

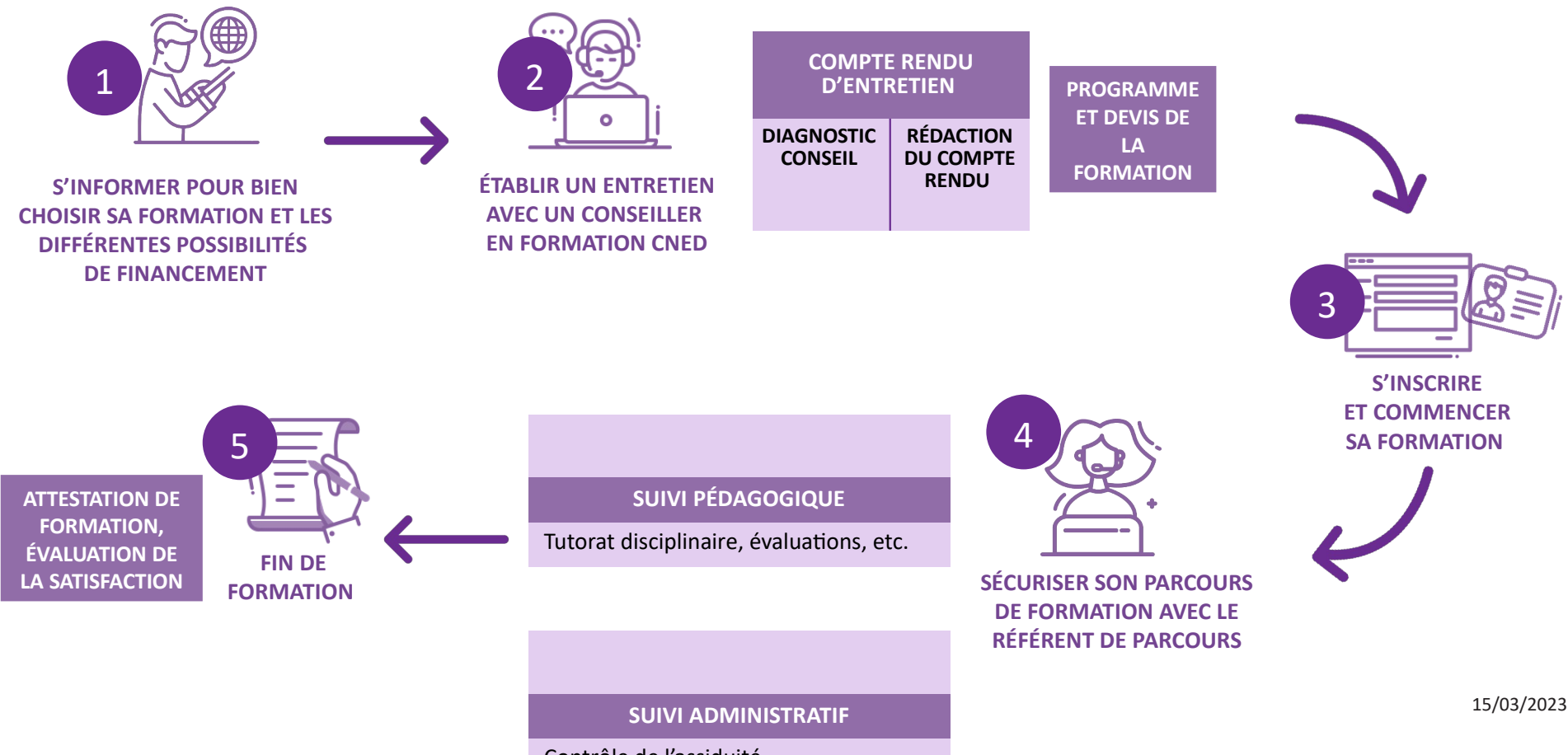


3 Dispositifs d'accompagnement

UN DISPOSITIF AU SERVICE DE LA RÉUSSITE

Se former à distance, c'est vous permettre d'étudier à votre rythme, selon votre niveau et vos objectifs, et de gérer votre emploi du temps en fonction de vos activités personnelles et professionnelles...

Pour garantir cette flexibilité d'apprentissage et accompagner chacun d'entre vous vers la réussite, le CNED met en œuvre un suivi individualisé. Vous êtes accompagné tout au long de votre formation par un interlocuteur privilégié, le référent de parcours. Il vous propose des entretiens téléphoniques à des moments clés du parcours de formation : l'entrée en formation, avant l'inscription à l'examen, à mi-parcours et avant la fin de la formation.



SE FORMER AVEC LE CNED

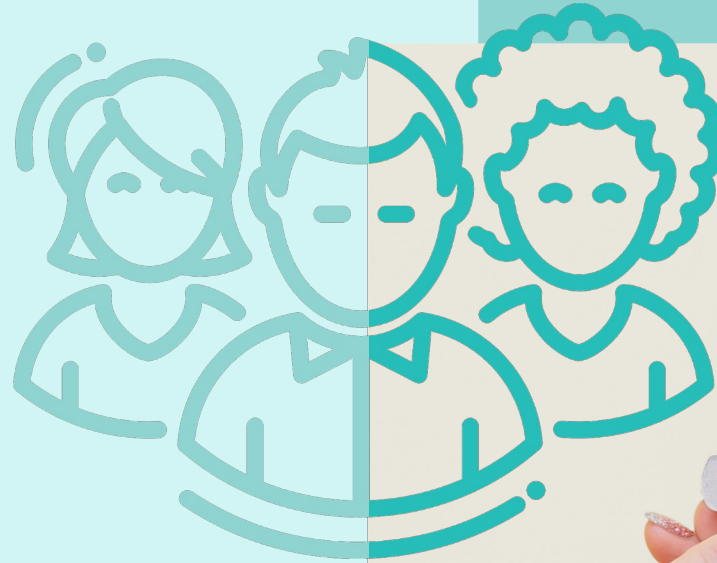
*Se former avec le CNED, c'est vous permettre un accès à une plateforme de formation en ligne contenant une association de contenus pédagogiques et de services.
Un exemple avec le BTS Négociation et digitalisation de la relation client.*



FINANCEMENT

Le Financement

- Individuel ou CPF
- Pôle Emploi : demandeurs d'emploi
- Régions : elles disposent de financement pour vous aider. Dépend des priorités de chaque région
- Les employeurs qui peuvent abonder le CPF
- Les OPCO ou les branches professionnelles
- Les transitions Pro ex CIF



4 Organisation et équipes dédiées

L'ORGANISATION DU CNED

Organisée en pôles spécialisés, la direction commerciale du CNED répondra directement à vos questions. Afin de leur garantir un accompagnement optimal, elle fera le lien avec les autres pôles de l'établissement.



Direction Générale



Développement
commercial
& marketing



Enseignement
pédagogique



Environnement
numérique



Lab'innovation



5 Engagement qualité du CNED

LE CNED EST CERTIFIÉ QUALIOPi

Dans le cadre de la formation professionnelle, le CNED est certifié conforme aux exigences qualité de la marque Qualiopi. Cette certification est délivrée par l'AFNOR pour une durée de 3 ans. Elle est valable pour l'ensemble des actions de formation portées par le CNED jusqu'au 19 septembre 2024.



Une assurance qualité indiscutable

- Repère fiable et unique souhaité par l'État, la marque Qualiopi atteste la qualité des processus et prestations de formation.
- La certification Qualiopi est délivrée sur la base du référentiel national qualité, organisé autour de 7 critères et 32 indicateurs de contrôle. **Transparence, rigueur, efficacité de l'action de formation... le CNED répond aux exigences des 7 critères qualité du référentiel et bénéficie du label Qualiopi pour l'ensemble de ses actions de formation.**

Une bonne nouvelle pour le financement des formations

- La certification Qualiopi est obligatoire pour réaliser des actions de formation financées dans le cadre de la formation professionnelle continue. Les formations du CNED sont donc éligibles à la prise en charge par les dispositifs de financement (CPF,...) et autres organismes financeurs.
- Choisir le CNED, c'est l'assurance d'une formation de qualité, éligible au financement, respectueuse de votre projet professionnel et de votre budget.

6 Nos outils



LES PLATEFORMES D'ACCUEIL ET D'APPRENTISSAGE

Lorsqu'un apprenant est inscrit à une formation CNED, il bénéficie d'un écosystème proposant l'accès à la plateforme de services CNED 360, à une plateforme d'apprentissage, à des services d'accompagnement ainsi qu'à des supports techniques et administratifs.



Dès son inscription, l'apprenant bénéficie d'un accès simplifié à ses différents espaces

Les étapes d'accès d'un apprenant à son espace personnel :

- 1** Le CNED lui adresse ses identifiants personnels (par mail et par courrier postal).
- 2** L'apprenant se connecte à son « espace inscrit » via cned.fr.
- 3** Muni de ses identifiants, il s'authentifie pour accéder à sa plateforme de formation.





La plateforme d'accueil CNED 360

La plateforme d'accueil CNED 360 permet à l'apprenant d'avoir à sa disposition, sur un bureau numérique, l'ensemble de ses outils pour suivre sa formation :

- un accès à sa plateforme d'apprentissage,
- ses différents outils de travail (messaging, forum dédié, classes virtuelles),
- un accès à ses différents services d'accompagnement.

The screenshot displays the CNED 360 user interface. At the top, there is a navigation bar with the CNED 360 logo, a search icon, an email icon, and the user's name 'TEMOINV DIETUN'. The main content area is divided into several sections:

- Découvrez votre espace de formation**: A section with an icon of a person thinking and a 'C'est parti' button.
- DERNIÈRES ACTUALITÉS**: A section with three featured articles:
 - Les badges du CNED**: 'C'est quoi un [open] badge?' - Les badges du CNED ont des utilités multiples : - Ils montrent l'appar...
 - Classes virtuelles**: 'Tout au long de cette année scolaire, des classes virtuelles vous sero...
 - Le site du mois de n...**: 'Chaque mois nous vous proposerons un site, ou une page de site à visit...
- CARNET DE BORD**: A section showing statistics for 'TEMOINV DIETUN':
 - Copies déposées: 0
 - Copies en cours de correction: 0
 - Copies corrigées: 0
 - Devoir N° () Dernière note: 0
- ACCÈS DIRECT**: A sidebar with quick links: Cours, Dépôt des devoirs, Ressources, Informations et tutoriels.
- PROCHAINS ÉVÉNEMENTS**: A section stating 'Aucun événement n'a pu être chargé.' with a 'Tous les événements' button.
- DERNIERS POSTS**: A section for recent posts.

At the bottom, there is a footer with 'Accessibilité | Mentions légales' and '© CNED 2021'.

LES RUBRIQUES DE LA PLATEFORME DE TRAVAIL

ACTUALITÉS

Service proactif d'information. L'apprenant est informé par messagerie personnelle et par des publications directement dans la rubrique.

INDISPENSABLES

Informations relatives à l'examen le cas échéant (dates de l'examen, accompagnement à l'inscription, rappel des formalités et conseils de préparation).

ÉVÉNEMENTS

Liste des 6 derniers événements : prochains événements d'agenda, derniers messages et derniers postes du forum.

CARNET DE BORD

Informations concernant les évaluations (nombre de copies déposées, nombre de copies en cours de correction, nombre de copies corrigées, dernière note obtenue).

ESPACE STAGE

Service dédié à l'encadrement de la réalisation des stages en milieu professionnel. Il propose différents dispositifs : explications sur les attendus du stage, animations de groupes (en classe virtuelle) pour aider l'apprenant dans ses démarches (recherche du stage, rédaction d'un CV...).

DÉPÔT DES DEVOIRS

Service d'évaluation individualisée permettant de soumettre de manière dématérialisée ses devoirs à la correction d'un enseignant. La correction individualisée comporte un relevé des erreurs et des réussites, des pistes d'amélioration et des conseils méthodologiques.

SUIVI ADMINISTRATIF

Suivi administratif assuré tout au long du parcours de formation (édition de relevés de notes, d'attestations, de documents administratifs et/ou règlementaires...).

SERVICE DE RÉPONSE INDIVIDUALISÉE

L'apprenant peut contacter par téléphone ou par mail l'équipe de conseillers-experts du CNED sur toute question organisationnelle, logistique, pédagogique ou réglementaire liée à la formation afin d'obtenir une réponse qualifiée. Il a également accès à une FAQ.

FORUM

Permet d'échanger avec la communauté des apprenants pour un soutien et une entraide entre pairs.



La plateforme de formation du CNED

L'ensemble des ressources pédagogiques des dispositifs de formation est diffusé sur la plateforme de formation du CNED.

Elle a été paramétrée spécifiquement pour offrir aux apprenants une expérience de formation optimum avec une interface simple et intuitive et une charte graphique épurée dans les standards du web d'aujourd'hui.

Les enseignements sont structurés en séquences pédagogiques, parties/sections.

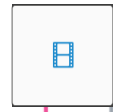
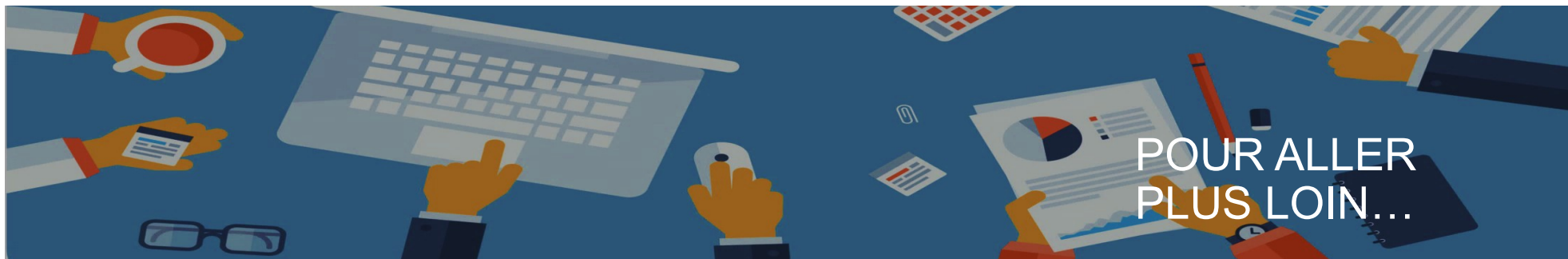
Les cours peuvent être regroupés par catégories pour faciliter la compréhension et le repérage de l'apprenant.

The screenshot shows the CNED platform interface for the course '# Je veux parler Anglais'. The header includes 'Mes cours', the CNED logo, and navigation icons for search, notifications, email, and profile. Below the header, the course title '# Je veux parler Anglais' is displayed, along with a breadcrumb trail: 'Accueil > # Je veux parler Anglais individuels [8-JVIA]'. A horizontal menu with four items is shown: 'Bienvenue', 'Formation', 'Ressources complémentaires', and 'Échanges', each with a right-pointing arrow. Below the menu is a decorative image of a desk with a smartphone, a green mug, and a calendar. A pink box contains the following text:

Bienvenue dans votre formation #JeVeuxParler Anglais !

Dans ces pages dédiées à l'apprentissage de langue anglaise, vous trouverez :

- Dans la rubrique « Formation » : l'accès à votre test de niveau et à votre parcours personnalisé ;
- Dans la rubrique « Ressources complémentaires » : des compléments liés à la langue anglaise ;
- Dans la rubrique « échanges » : la possibilité de contacter votre tuteur et d'échanger avec d'autres inscrits.





CNED

cned.fr

@cned 

CONTACT : DC_commercial@ac-cned.fr

Téléport 2 - 2 boulevard Nicéphore Niépce
BP 80300
86963 FUTUROSCOPE CHASSENEUIL CEDEX
France

NUMÉRO DE DÉCLARATION D'ACTIVITÉ :

54 86 P0023 86

NUMÉRO DE SIRET :

19752905000183

